

FOCUS ON

CONTORNO LABBRA

A fior di labbra

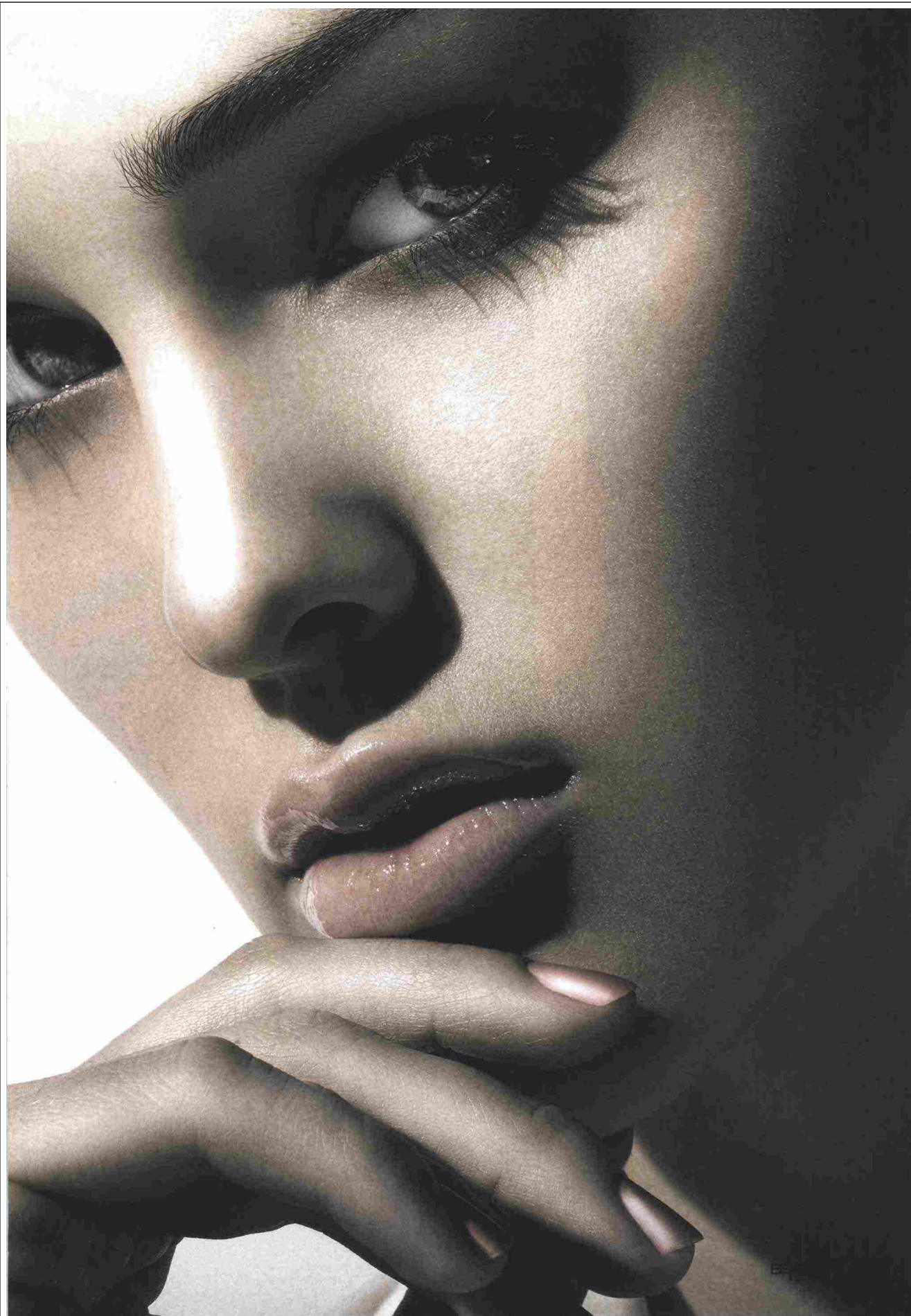
Odi, canzoni e quadri d'autore. Le labbra sono una delle parti del viso più osannate dalle belle arti. Il dovere di ogni estetista (e di ogni cliente) è preservarne bellezza e sensualità

A cura di Simona Lovati

Insieme alla zona occhi è la sede privilegiata della mimica facciale. Una sorta di specchio rivelatore delle nostre emozioni, legato al movimento dei muscoli peri-buccali che contraendosi ad anello, nel tempo, favoriscono la comparsa di micro-grinze sul labbro superiore prima e su quello inferiore poi. "È un'area del viso con pelle sottile e delicata", precisa la dottoressa **Magda Belmontesi**, dermatologo a Milano e Vigevano (PV), "sottoposta a numerose sollecitazioni meccaniche. Qui, la cute diventa anche un punto di passaggio che accompagna verso la mucosa".

NON SOLO RUGHE

Con il passare dell'età, la linea di confine tra il vermiglio del labbro (la parte rosata) e la cute è sempre meno definita, specie sul labbro superiore, e tende a diventare progressivamente piatta e dritta. In questo modo, l'arco di cupido (l'incurvatura del labbro superiore) perde turgore, si assottiglia, fino a sparire verso l'interno, e le commissure laterali della bocca si ripiegano verso il basso, dando vita alle cosiddette rughe della marionetta. "Inoltre, la pelle del contorno labbra", continua la specialista, "presenta



Ritaglio stampa ad uso esclusivo del destinatario, non riproducibile.

FOCUS ON

CONTORNO LABBRA



Magda Belmontesi

piccoli follicoli piliferi e per questo può andare incontro alle classiche macchie scure a baffetto dovute a un'iper-pigmentazione. Le cause sono molteplici: predisposizione genetica, l'assunzione della pillola contraccettiva, l'utilizzo di cosmetici troppo aggressivi, una gravidanza. O semplicemente essersi esposti al sole, e senza un'adeguata protezione, dopo essersi sottoposte a una ceretta della zona".

IN CABINA

Per coadiuvare ed enfatizzare l'effetto degli skincare, è possibile eseguire un ciclo di sedute di ringiovanimento sfruttando le tecnologie che il mercato mette a disposizione dei centri estetici, quali ossigenoterapia, radiofrequenza, ultrasuoni, ma anche esfoliazioni leggere per schiarire e illuminare. La frequenza consigliata è almeno una seduta mensile, considerando il fatto che la pelle si rigenera ogni 28 giorni.





IL MUST: LA PREVENZIONE

Come in tutte le cose, non si deve aspettare di raggiungere il punto di non ritorno prima di iniziare ad agire. In istituto e a casa, l'estetista deve proporre trattamenti e prodotti capaci di apportare al contorno labbra tutto il nutrimento necessario per stimolarne la rigenerazione e il ricambio epidermico e cellulare, ma anche migliorarne la luminosità, l'elasticità superficiale, e mantenerlo idratato. Un'attenzione in più meritano le clienti con il vizio del fumo, che corrugano il muscolo peri-buccali molto di più rispetto a una donna non fumatrice, generando più grinze e cedimenti al tessuto cutaneo.

SUL PODIO, GLI ANTI-OSSIDANTI

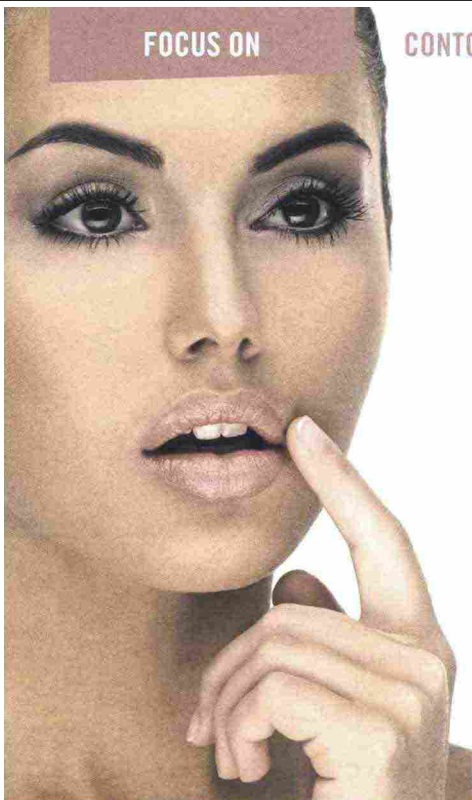
Tra le sostanze più performanti ci sono sempre loro, i preziosi e

versatili anti-ossidanti, presenti in concentrazioni inferiori rispetto alle creme dedicate al resto del viso, in virtù della fragilità di questa zona.

- **Vitamina C**, ideale per schiarire e rilanciare la sintesi di collagene, responsabile di compattezza ed elasticità
- **Vitamina E**, ad azione anti-età
- **Acido ferulico**, estratto da vegetali, quali avena, mele e carciofi, che difende dall'assalto dei radicali liberi
- **Acido ialuronico**, indispensabile per apportare idratazione e turgore
- **Sostanze correttive a base di esapeptidi** con frammenti di acido ialuronico, che catturando l'acqua negli strati superficiali dell'epidermide sono in grado di dare sostegno ai tessuti.

SOLUZIONI SOFT

Se la cliente non soffre di allergie, i trattamenti mirati possono essere applicati anche sul bordo del labbro, in prossimità del vermiglio. "La mucosa non ha strato corneo", conclude la dottoressa Belmontesi, "pertanto devono essere evitati esfolianti, retinoidi e acidi della frutta, potenzialmente irritanti. In questo caso, il prodotto deve essere idratante e arricchito con sostanze addolcenti e lenitive, come l'acqua termale. Oppure, si possono utilizzare gocce di siero alla vitamina E. Un beauty tip ideale prima dell'applicazione del rossetto o del gloss".



FOCUS ON

CONTORNO LABBRA

Attivi high-tech, brevetti esclusivi, ma anche ingredienti naturali. Sono i nuovi skincare dedicati al trattamento del contorno labbra, che soddisfano in un unico gesto di bellezza il desiderio di ottenere labbra più giovani, idratate e rimpolpate



IMAGE SKINCARE

Balancing Lip Enhancement Complex, il complesso idratante e polipeptidico della linea **Ormedic** di *Image Skincare* - distribuita in Italia da Nailevo -, migliora l'idratazione e il volume del contorno labbra fino al 40% con utilizzo ripetuto. Inoltre, solleva e riduce visibilmente le linee sottili e l'eventuale infiammazione causata da micro-iniezioni.



BIOLINE JATO

La **Crema occhi-labbra correzione intensa DE-OX C evolution** del brand **Bioline Jato** contiene acido maslinico, vitamina C ed eye & lip relief complex. Un equilibrio unico tra ricchezza e leggerezza, che avvolge la pelle delle zone più fragili del viso con delicatezza, attenuando rughe, borse e occhiaie. La sua texture vellutata dona una sensazione di immediato benessere, per uno sguardo più luminoso e un contorno labbra ridefinito.

TEN

Il **Concentrato anti-età contorno occhi-labbra-zone critiche** di **Ten Science**, distribuito da Alfaparf Group, è un perfezionatore di giovinezza per le aree più soggette alla formazione dei segni da invecchiamento cutaneo, come contorno occhi e labbra, collo, décolleté e mani. Fa parte della linea AgeStellar, che grazie all'esclusivo Sistema Integrato di Attivi Cosmetici combatte le rughe su 4 fronti: quantità, ampiezza, secchezza e profondità, per preservare la giovinezza della pelle, rinforzare le difese naturali e donarle il giusto nutrimento.





NATI

Novità assoluta della speciale collezione di prodotti "Il Coraggio della Bellezza 2016", **Lipcare Balsamo Labbra** del marchio **Nati** trae ispirazione dal potere protettivo e curativo della pianta di mandorlo. Il delicato olio estratto finemente dal cuore del frutto, leviga, lenisce e protegge le labbra (anche screpolate), svelando il loro volume e la loro naturale luminosità. Il prezioso ingrediente è combinato a un potente mix di vitamine [A+C+E] che apporta alla formula un plus esclusivo. Il soin idrata il tessuto sensibile della bocca rinforzandone il film idrolipidico, contrasta la formazione di radicali liberi rallentando l'invecchiamento cutaneo grazie alla concentrazione di antiossidanti, e funziona da leggero filtro solare poiché naturalmente arricchito da fitosteroli.



LA BIOSTHETIQUE PARIS

Traitement Lèvres è la proposta **La Biosthetique Paris** per ridurre le piccole rughe e conferire maggiore volume alle labbra con un effetto visibile, questo anche grazie all'azione dei peptidi dell'avocado che intensificano la produzione di acido ialuronico proprio della pelle. Confezionato in un pratico e igienico tubetto, è ideale da portare sempre con sé. Si può applicare più volte nel corso della giornata a seconda del bisogno. La cera trattante contenuta nel prodotto manifesta appieno la propria efficacia dopo la 14esima applicazione, rendendo le labbra visibilmente più piene. È una valida alternativa cosmetica per ottenere un effetto repulp sulle labbra.



INSTITUTE MILANO

Lifting occhi e labbra Institute Milano di BCM Cosmetics è un'emulsione concentrata dedicata al trattamento intensivo del contorno occhi e labbra, che favorisce la rigenerazione cellulare prevenendo la formazione delle rughe periorculari e del contorno labbra. Attenua borse e occhiaie, illumina lo sguardo, dona volume alle labbra e le nutre intensamente. Alla base della formulazione, i *peptidi botox like*, che simulano l'azione della tossina botulinica, *Aloe barbadensis* dall'effetto riepitelizzante e cicatrizzante, *olio di avocado*, elasticizzante e idratante, estratto di carota che protegge dall'ossidazione dei radicali liberi e ha proprietà rigeneranti, *burro di karité*, nutriente ed emolliente, *vitamine A ed E*, rispettivamente antiossidante e anti-radicalica, e *fiori di banana*, anti-age e protettivi.

