

Scuola di bellezza L'importanza del massaggio nella stesura dei prodotti per il viso. Come ottenere l'«effetto lifting»

Tre gocce di siero per guancia, i trucchi di un'applicazione perfetta

L'applicazione aiuta. L'Oréal Paris per ogni lancio di prodotti skin care chiede la consulenza di Joelle Ciocco, facialist di fama internazionale. Lancôme ha appena lanciato Rénergie French Lift a cui ha abbinato un dischetto innovativo per un efficace massaggio. «Certo — spiega **Magda Belmontesi** dermatologa a Milano e Vigevano (www.pelleedintorni.it) — mettere la crema o il siero in maniera perfetta può essere importante. Non modifica l'efficacia del prodotto però può potenziare i risultati. Come? Ad esempio nella zona perioculare un massaggio, che deve essere estremamente delicato, può avere due effetti. Prima di tutto drenante, serve a togliere ritenzione idrica e gonfiore, contrastare borse e palpebre pesanti. Nello stesso tempo migliorare le microrughe d'espressione, le classiche zampe di gallina di superficie. E, nella zona temporale, spalmando il pro-

dotto verso le sopracciglia distendere e dare naturale elevazione. Lo stesso anche per contorno labbra. Una zona spesso trascurata che necessita di essere protetta da agenti atmosferici con uno stick o una crema idratante. Quando si applica sulle rughe perilabiali si ha una buona azione distensiva, prevenzione inoltre il corrugamento. Ultimo step viso, collo, parte guance e fronte: un massaggio aiuta un naturale effetto linfodrenaggio evita il gonfiore e favorisce l'effetto tensore contrastando la forza di gravità».

Non serve molto tempo. «Bastano — aggiunge Belmontesi — pochi minuti, mattina e sera con costanza. Siero più crema più massaggio hanno un effetto lifting sul contorno del viso. Senza dimenticare il collo con gesti dal basso verso l'alto per contrastare rilassamenti e ridare tonicità».

Mani pulite, una spatolina per prelevare il prodotto se è nel va-

setto onde evitare di caricarlo di batteri. E, aggiunge Joelle Ciocco, *global facialist* L'Oréal Paris: «Prima di ogni applicazione detergere il viso. Sieri e crema hanno esigenze differenti. Applicare tre quantità di siero per ogni lato del viso e una alla base del collo. Stendere poi su tutto viso con movimenti circolari dal basso verso l'alto; non dimenticare di applicarlo sui lobi delle orecchie e contorno occhi dove va massaggiato sempre dalla parte interna verso l'esterno. Quindi attendere qualche istante prima di passare al trattamento giorno o al make-up. Per la crema, prelevare una piccola noce ed evitare di scaldarla con il calore del palmo delle mani, ma metterla direttamente sul dorso poi applicarla con piccoli tocchi su tutto il viso e sul collo. Qualche minuto ed è possibile procedere con il make-up».

G. Gh.

© RIPRODUZIONE RISERVATA

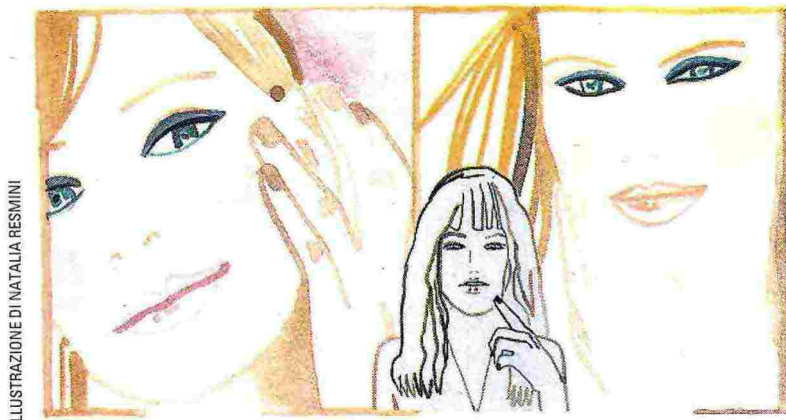


ILLUSTRAZIONE DI NATALIA RESMINI



Ritaglio stampa ad uso esclusivo del destinatario, non riproducibile.