

# DIVA BEAUTY

## FORMULE INNOVATIVE

Da sinistra, Malic Fluido Illuminante di Bakel (€ 85,00): il mix di alfa idrossi acidi effettua un peeling delicato che uniforma il colorito. Intensive Anti-Spot Serum di Shiseido (€ 80,00): agisce sulla causa della formazione delle macchie e idrata i tessuti.

MALIC  
LIGHTENING SOLUTION

SHISEIDO

Intensive

Anti-Spot Serum

Concentré Intensif

Anti-Tache

Concentré Int  
Anti-Tache

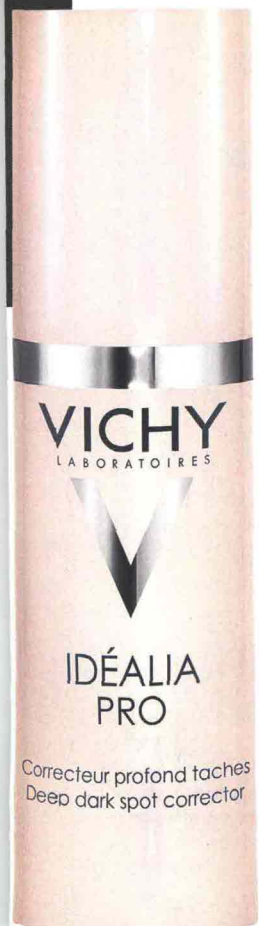
È IL MOMENTO  
DI UNIFORMARE IL  
COLORITO.  
CON COSMETICI  
CHE LEVIGANO  
E ILLUMINANO  
IN UN SOLO GESTO

# LUCE ALLA PELLE

Beauty]

*Nuovo splendore alla pelle con un programma che attacca tutti i tipi di discromie cutanee*  
di Paola Vacchini

# A fine estate CREME A PROVA DI MACCHIE



**ESFOLIA  
E OPACIZZA**

Utilizza un complesso illuminante ed esfoliante Idéalia Pro di Vichy (€ 35,50). Previene le macchie e schiarisce quelle già esistenti. Contiene acqua termale lenitiva.

**S** spesso causate da un'esposizione eccessiva al sole, sono visute come il segno evidente dell'età che avanza. Ma la formazione di macchie non dipende solo dall'età: entrano in gioco altri fattori come l'uso di farmaci fotosensibilizzanti e persino l'inquinamento. Secondo dati ufficiali le discromie cutanee aumentano del 20% fra chi vive nelle grandi città. Non è ancora chiaro il ruolo dell'inquinamento, ma si pensa che le polveri sottili sensibilizzino la pelle e la rendano più reattiva ai raggi solari.

**Riconoscerle**

Intanto c'è macchia e macchia, come sulle tovaglie. Le prime discro-

mie si possono notare fin da ragazze, se si adottano comportamenti sbagliati, come esporsi tutto il giorno al sole senza protezione. «Le macchie compaiono soprattutto nelle zone più scoperte, come viso, décolleté e mani», spiega la dermatologa **Magda Belmontesi**. «La causa è un eccesso nella produzione di melanina, il pigmento scuro che dà colore alla pelle per difenderla dai raggi solari. Le macchie scure non sono tutte uguali: le efelidi sono causate da un processo di ossidazione scatenato dai raggi UVA e diventano più scure e più grandi in estate. Le lentiggini, invece, sono macchioline dalla forma circolare e liscia che compaiono soprattutto nei fototipi chiari su tutto il corpo. Il melasma, invece, è causa-

Costume Jean Paul Gaultier per La Perla.

www.ecostampa.it

095256



www.ecostampa.it

**CARNAGIONE  
DELICATA**

Colorito diafano  
e trasparente?  
Pigment  
Regulator  
di SkinCeuticals  
(€ 90,00) due volte  
al giorno per tre  
mesi riduce  
le discromie della  
pelle nel rispetto  
delle pelli sensibili.

Ritaglio stampa ad uso esclusivo del destinatario, non riproducibile.

095256

## RICORDO D'ESTATE

La full immersion nella routine cittadina si può fare dolcemente. Un modo per non caricarsi subito di stress e mantenere i benefici delle vacanze è regalarsi un weekend in un posto speciale. **\*Nella Spa dell'esclusivo resort Aquapetra a Telesse Terme (BN)**, il programma ideale per chi ha poco tempo prevede il soggiorno di una notte per due persone con prima colazione con prodotti biologici del territorio e cena a lume di candela. Inoltre il benessere totale è favorito da un percorso Aqua spa con piscina con idromassaggio, sauna, bagno turco, percorso Kneipp, doccia aroma-cromoterapia e un prolungato massaggio rilassante per schiena e cervicale con oli essenziali. Costo: da 320,00 euro.

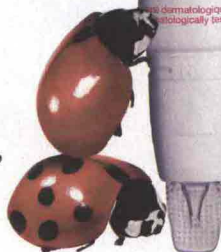
Per informazioni  
<http://www.aquapetra.com>



to dall'assunzione di terapie ormonali, come la pillola contraccettiva, ed è incrementato dall'esposizione solare, specialmente nei fototipi scuri. Infine, le lentigo solari compaiono in età adulta, hanno una forma irregolare, colore e grandezza variabile e sono influenzate dagli squilibri ormonali».

## Come si eliminano

La buona notizia è che, proprio come la macchia sulla tovaglia, se si usa "il detersivo" giusto la macchia si può cancellare. «Prima di iniziare qualsiasi terapia antimacchia bisogna valutare la profondità del pigmento e il tipo di discromia da trattare», dice la dermatologa. «Le efelidi e le lentiggini migliorano con l'applicazione di creme schiarenti e di peeling, a base di mix di acido piruvico, glicolico e acililico. Anche il melasma si può attenuare con il peeling, ma i risultati migliori si ottengono con il laser. I suoi impulsi colpiscono in modo selettivo la macchia causando la frammentazione del pigmento. Se la



macchia è poco profonda, si alla luce pulsata: il fascio luminoso stimola la produzione di collagene e il ricambio cellulare rendendo la cute più tonica».

## A ottobre la campagna antimacchia

Melasma, lentigo solari e senili, iperpigmentazioni sono un problema diffuso. La prevenzione anche in questo caso gioca un ruolo fondamentale e per sensibilizzare la popolazione il 1° ottobre partirà "Il mese della prevenzione delle macchie cutanee", una campagna sulle discromie della pelle, promossa da Eucerin in collaborazione con Isplad (Società Internazionale di dermatologia plastica, oncologica e rigenerativa). «La consumatrice, telefonando a un numero verde, potrà prenotare un check up cutaneo dal dermatologo» spiega Mariuccia Bucci, vice-presidente Isplad. «Il check up consiste in una valutazione delle macchie del volto e nella compilazione di una cartella clinica on line che sarà poi disponibile, solo per gli specialisti, sul sito dell'Isplad. I risultati raccolti ci permetteranno di elaborare dei dati statistici sulla situazione italiana delle macchie cutanee». Le farmacie aderenti avranno il materiale informativo relativo alla campagna. Per fissare un check up cutaneo: telefonare al numero verde 800-900041 oppure sui siti [www.eucerin.it](http://www.eucerin.it) e [www.isplad.org](http://www.isplad.org).



### IDEE MIRATE

1. Concentrato Anti Macchie Ribelli di Sephora (€ 18,90): con liquirizia e luppolo.
- 2-3. Even Better Eyes (€ 43,00) e Siero Antimacchia di Clinique (€ 66,50) duo vincente.
4. Milaya, Elisir Rivitalizzante Uniformante di Galénic (€ 49,50): contiene estratto di moringa anti-ansietà. Consigliato dopo i 55 anni.



TESTI Mariacristina Righi. HA COLLABORATO Chiara Padovano. STYLING Evelina La Maida. TRUCCO Mikaela Alleyson per Greenapple. PETTINATURE Kilian per Greenapple. FOTO Andrea Varani. STILL LIFE Giacinto Braca. INDIRIZZI a pag. 178.

**DETERSIONE  
E CURE URTO**

1. Defence

B-Lucent Day Peel  
di Bionike (€ 16,00):  
con poli-  
idrossiacidi.

2. Clearly  
Corrective Dark

Spot Solution  
di Kiehl's (€ 45,00):  
naturale, con  
betulla e peoria.

3. Clairial  
Dépigmentant  
Intense  
di Laboratoires  
SVR (€ 49,30):

la vitamina C  
blocca gli accumuli  
di melanina.

4. White Silk  
Trattamento  
Intensivo  
Antimacchia  
di Korff (€ 38,00):  
formula hi-tech.

