

GENTE BELLEZZA

La pulizia del viso è un gesto irrinunciabile, mattina e sera. Da scegliere su misura per la propria pelle. Se è secca oppure matura è ideale un latte o una crema; quando è mista o impura meglio un fresco gel. E per le più sensibili, delicate mousse



**SPAZZOLINA
MAGICA**
"Clarisonic
Mia 2" è una
spazzolina
elettronica che
deterge il viso
con delicatezza
(149 €).

È una morbida schiuma detergente che rimuove efficacemente le impurità **Ibuki Gentle Cleanser di Shiseido (37 €).**

Purifica la pelle grazie alla presenza di oli essenziali bio ed estratto di menta piperita **Acqua Magnifica Sanoflore (in farmacia, 19,90 €).**

È lenitivo e aiuta a ripristinare il film idrolipidico **il Latte Tonic Viso delicato addolcente di Salba (3,99 €).**

Delicatissima, **Tripla Attiva Soft Acqua Micellare Pura Detergente Delicata di L'Oréal Paris (5,90 €).**

Con microsfere che accendono la luminosità, **Refined Finish facial Polish di Benefit (29,90 €, da Sephora).**

Ideale anche per il viso, **Ipoallergenico Nutri-Idratante Quotidiano-Base Lavante di Physiogel® (in farmacia, 13,82 €).**

Per le pelli più sensibili, **Defence Tolerance acqua detergente essenziale di BioNike (in farmacia, 16,50 €).**

Per una pulizia profonda, **Facial Soap con portasapone di Clinique (17,14 €).**

Detergenti SENZA STRESS

IL PRODOTTO DA SOGNO

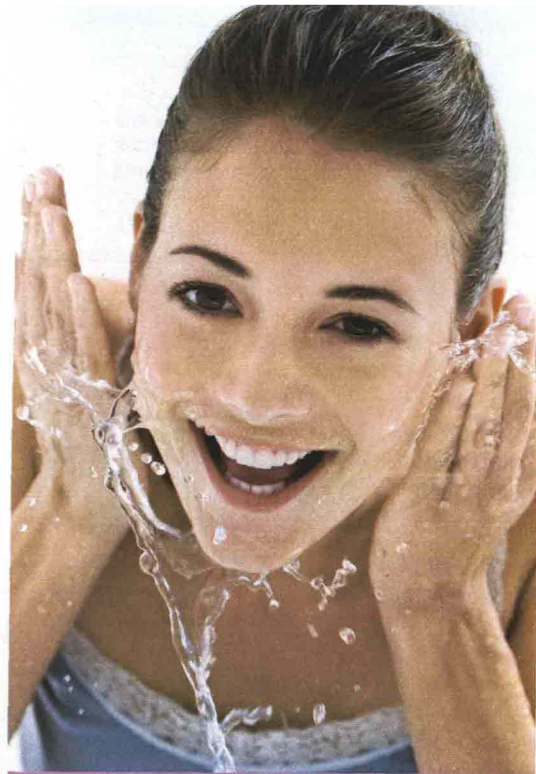
"CLARISONIC MIA 2" È UN GIOIELLO TECNOLOGICO. LA CHIAVE DELLA SUA EFFICACIA È IL METODO SONICO (CON PIÙ DI 300 MOVIMENTI AL SECONDO) CHE PULISCE A FONDO LA PELLE. INOLTRE UN DISPOSITIVO INDICA QUANDO È ORA DI PASSARE DA UNA PARTE DEL VISO ALL'ALTRA.

A cura di Giulia Stolfa

La detersione è un passaggio irrinunciabile per ottenere una pelle impeccabile. «Oggi più che mai la pulizia della pelle è il primo gesto di bellezza su misura, perché potete scegliere tra detergenti di vario tipo in base alle caratteristiche ed esigenze dell'epidermide, che cambiano anche a seconda della stagio-

ne», spiega la dottoressa **Magda Belmontesi**, dermatologa e docente alla Scuola Superiore di Medicina Estetica Agorà di Milano. «Se avete la pelle secca o matura e segnata è più indicato un latte o un detergente in crema. Se è invece mista o impura potete scegliere una consistenza in gel, fresca e purificante. Le mousse sono di solito consigliate alle pelli sensibili. Fate ▶

È IL MOMENTO: su la maschera!



ELISIR ANTI-AGE

PER CHI: PER PELLI SEGNATE E STANCHE, CHE HANNO BISOGNO DI CONTRASTARE L'AGING CUTANEO. **Q10 PLUS MASCHERA ANTIRUGHE RASSODANTE** DI NIVEA REGALA UN INCARNATO RADIOSO, STIMOLA LA PELLE E FAVORISCE LA RIDUZIONE DELLE RUGHE E DEI SEGNI DEL TEMPO, GRAZIE ALLA SUA FORMULA CONCENTRATA. FACILE DA USARE E PRATICA DA APPLICARE.

QUANDO: OGNI VOLTA CHE SERVE.

DOVE: GRANDE DISTRIBUZIONE.

PREZZO: 2,06 €

NIVEA
MASCHERA ANTIRUGHE RASSODANTE
Q10 PLUS
ANTIRUGHE
TUTTI I TIPI DI PELLE
Riduce visibilmente le rughe per una pelle radiosa e dall'aspetto più giovane. Contiene Q10.

PER PURIFICARE

PER CHI: BIFASIC MASK MASCHERA BIFASICA DI ROUGJ PIACERÀ A CHI VUOLE MIGLIORARE L'ASPETTO DELLA PROPRIA PELLE. INFATTI RIMUOVE LE IMPURITÀ, PREPARANDO L'EPIDERMIDE A RICEVERE I SUCCESSIVI TRATTAMENTI. EMOLLENTE, RICCA DI SOSTANZE FUNZIONALI, HA ANCHE AZIONE DERMOPURIFICANTE.

QUANDO: SI CONSIGLIA L'USO DUE VOLTE A SETTIMANA.

DOVE: IN FARMACIA.

PREZZO: 29,90 €

ROUGJ+
TRATTAMENTO PURIFICA fase 2
Maschera Potenziata Bifasic-Mask viso-décolleté 30 ml e 1.05 fl. oz.

IL CONSIGLIO DELL'ESPERTO

Magda Belmontesi, dermatologa e docente alla Scuola di Medicina Estetica Agorà di Milano

Pulizia profonda e attenzioni speciali: ogni quanto tempo? «Scrub e gommage andrebbero fatti una volta alla settimana se la pelle è normale, ma se è delicata meglio ricorrervi ogni dieci giorni, per evitare di stressarla. Le micro particelle infatti, oltre a rimuovere irregolarità e grasso, rischiano anche di eliminare lo strato superficiale della pelle. Le maschere invece possono essere applicate più frequentemente, anche un paio di volte alla settimana: alternatele per ottenere risultati completi. Sceglietele a seconda delle vostre esigenze: idratanti, anti-age e a effetto lifting o purificanti se avete una pelle mista e grassa».

LIFTING RAPIDO

PER CHI: AMA LA PRATICITÀ SENZA RINUNCIARE ALLE PERFORMANCE DI UN TRATTAMENTO SPECIALE. LA MASCHERA ANTIRUGHE EFFETTO LIFTING DI ESTETIL È MONOUSO E OFFRE UN LIFTING INTENSIVO IN 10 MINUTI, SUPER-IDRATANDO.

QUANDO: OGNI VOLTA CHE OCCORRE UN SURPLUS DI ENERGIA PER LA PELLE.

DOVE: IN FARMACIA.

PREZZO: 4,50 €

ESTETIL
HIGH PERFORMANCE
MASCHERA ANTIRUGHE EFFETTO LIFTING
acido ialuronico POTENZIATO BASSO PESO MOLECOLARE con Phloretina Lifting, Pepha Tight, Collagene Vegetale.
HYNECOS
RESEARCH

un piccolo test: se dopo aver usato il prodotto vi accorgete che la pelle "tira", potrebbe non essere quello adatto per voi, perché la secca troppo». Non dimenticate che anche l'acqua del rubinetto può essere una "nemica" della pelle: se è troppo calcarea infatti rischia di disidratarla. «Se l'epidermide è arida e si arrossa, meglio utilizzare dell'acqua termale (la trovate in farmacia): grazie alle sue proprietà lenitive calmerà gli arrossamenti». Non sottovalutate il tonico: richiude i pori, rende il colorito luminoso, contiene spesso vitamine e antiossidanti, e può avere proprietà esfolianti per favorire il turnover cellulare. Il suo ruolo non si esaurisce dopo che avete passato il batuffolo di cotone sull'epidermide, ma continua a lungo, perché questo elisir resta sulla pelle tutta la giornata, come una crema.