



Sulla nostra pelle

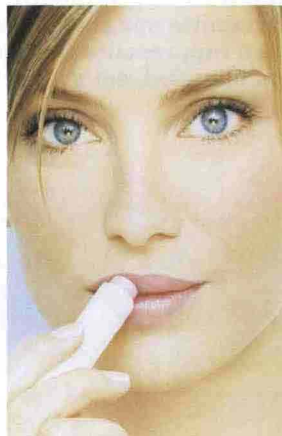
di Magda Belmontesi

specialista in Dermatologia
e docente del master di Medicina estetica
all'università di Pavia

COSMETICI: meglio naturali o "bio"?

"Si sente tanto parlare di biologico e naturale. Ma per quanto riguarda la crema, è meglio sceglierne una con componenti naturali o biologiche? Come si distinguono? Sono entrambe garanzia di sicurezza? Grazie". *Giovanna T., Verona*

La certificazione di organismi riconosciuti a livello nazionale o internazionale è una valida garanzia, perché fa sì che una generica asserzione di biologico o naturale corrisponda a un'effettiva caratteristica d'ingredienti e prodotti. Di recente è nato il Cosmetic organic standard (Cosmos), che raggruppa associazioni di produttori di cosmesi naturale e biologica e i principali enti di certificazione del biologico europei. Cosmos distingue due livelli di certificazione. Il "naturale" prevede che la maggior parte del prodotto (98 per cento) sia di origine naturale, lasciando la componente petrolchimica, a esclusione dei conservanti ammessi, limitata al restante 2 per cento. Il "biologico", invece, disciplina che il 95 per cento degli ingredienti agricoli sottoposti a processi fisici deve essere



biologico. Per i cosmetici che non aderiscono a nessuno standard, il termine "naturale" non ha alcun significato, anche se, di fatto, è possibile dichiarare in etichetta "detergente naturale", nonostante il prodotto contenga solo lo 0,5 per cento d'ingrediente vegetale. In fatto di sicurezza, invece, tutti i cosmetici devono sottostare alle norme in campo, quindi non essere dannosi per la persona. **Più che di sicurezza, dunque, si potrebbe discutere d'efficacia.** Ciò che conta è

l'assenza di sostanze poco compatibili con la pelle, come i derivati del petrolio, tensioattivi aggressivi, potenti conservanti. In ogni caso ci sono ottimi prodotti con molecole di sintesi chimica.

Inviare le vostre lettere per Magda Belmontesi all'indirizzo di posta elettronica gioiaposta@hachette.it

GIOIA 195