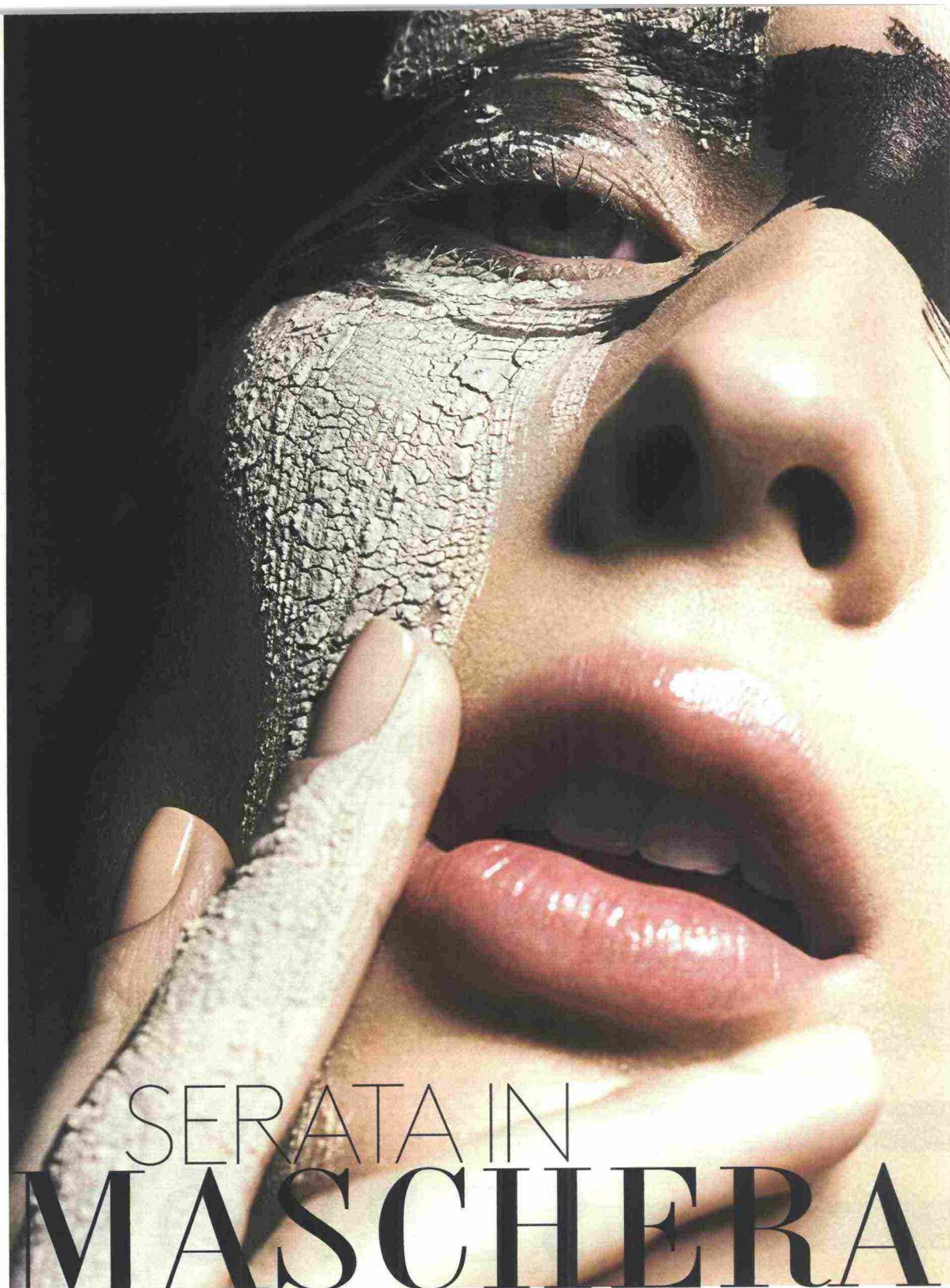


GRAZIA • BELLEZZA



SERATA IN  
**MASCHERA**

Ritaglio stampa ad uso esclusivo del destinatario, non riproducibile.

Codice abbonamento: 095256



IL PROGRAMMA PERFETTO?  
**SERIE TV PIÙ IMPACCO  
 AL VISO.** PERCHÉ, COME  
 CONSIGLIANO GLI ESPERTI,  
 LA POSA VA FATTA  
 DA SDRAIATE E IN TOTALE  
 RELAX. GRAZIA NE HA  
 SELEZIONATE **10 AD AZIONE  
 DIVERSA,** OGNUNA DA  
 ABBINARE AL SERIAL GIUSTO

Di *Marzia Nicolini*  
 FOTO DI *Yulia Gorbachenko*

Foto THE LICENSING PROJECT

**L**

a passione per le maschere è una delle grandi tendenze del momento. Pompatate sui social grazie ai selfie di top model come Bella Hadid e Heidi Klum, sono stravendute anche in Rete, tanto che il primo e per ora unico prodotto di bellezza lanciato da Amazon è una maschera viso a base di collagene. Di certo, oggi, mettersi la maschera sul viso non è più un gesto riservato alla privacy del proprio bagno, bensì uno status da esibire con orgoglio online. Anche il quotidiano americano *The New York Times* si è scomodato per esaminare il tema, tanto da dedicargli il lungo pezzo "Are you ready for Mask Bingeing?" ("Siete pronte per un'abbuffata di maschere?"). Già, dopo l'indigestione di serie tv, ora ci si mette anche l'acquisto compulsivo di maschere viso, il prodotto più amato dalle millennial perché l'effetto è immediato, si vede subito. E allora, perché non abbinare a ogni maschera una serie cult? Non prima di aver appreso qualche nozione base sull'argomento.

PRINCIPALI CONCENTRATI, AZIONE MIRATA. Quali sono i vantaggi delle maschere rispetto alle creme? Lo spiega Ginevra Migliori, medico estetico e chirurgo plastico, trainer del metodo ZO Skin Health ([zoskinhealth.com](http://zoskinhealth.com)). «Le maschere vantano una formulazione cosmetica in grado di agire in modo mirato sui vari inestetismi cutanei: per esempio acne, rughe, pori dilatati, occhiaie, colorito spento, irritazione. Lo scopo è quello di produrre una penetrazione intensa e omogenea dei principi attivi specifici. Motivo per cui consiglio di effettuare uno scrub meccanico o un peeling delicato prima di applicarla, così da rimuovere le cellule morte e ottimizzare il risultato». Il tempo di posa? Da cinque minuti a tutta la notte, dipende dalla consistenza e dall'azione.

LE PIÙ NUOVE: IN VELO O A STRAPPO. Le maschere viso non fanno che migliorare, tanto che l'offerta oggi è davvero variegata. Dice la dermatologa Magda Belmontesi: «Tra le più innovative, ci sono quelle "a patch", che si presentano come un velo assorbente attivato da acqua termale o estratti di collagene, e in genere sono ad effetto nutriente e ristrutturante; e quelle "peel off", morbidi gel che applicati sul viso si solidificano, creando un film da rimuovere dopo la posa, come una seconda pelle: in

questo caso, l'azione è principalmente schiarente e antiossidante grazie al contenuto in vitamine o acidi della frutta». E aggiunge: «Rimangono un must anche le classiche maschere astringenti e purificanti a base di argilla e fanghi termali, o quelle "effetto filler" con peptidi ed estratti proteici per rimpolpare il viso».

AL MASSIMO DUE VOLTE A SETTIMANA. È proprio come con le serie tv: anche per quanto riguarda le maschere di bellezza, vale il detto: "il troppo stropia". Sul fronte delle serie tv: «Il fenomeno del "binge watching", cioè il vedere una puntata dietro l'altra, senza soste, può essere un modo per sfuggire allo stress e alle preoccupazioni ma, se non controllato, porta a una fuga dalla realtà e a un senso di alienazione dannosi», commenta la psicologa Serenella Ricci. Sul fronte maschere viso: «Meglio non superare le due volte a settimana, preferibilmente ritagliandosi una pausa relax la sera, sdraiate e tranquille, per favorire l'assorbimento e ottenere il massimo risultato», consiglia Belmontesi. Poi sarà il momento di farsi un mask-selfie e condividerlo.

## IN COPPIA

**1. PER "RIPULIRE" IL VISO.** Rinnova l'epidermide grazie alla delicata azione esfoliante della papaya più quella idratante dell'alga, un colloide estratto dalle alghe. **La Biosthetique Méthode Régénérante Peeling Enzymatique** (€ 29, in salone). Serie tv consigliata: **ORANGE IS THE NEW BLACK** alla sua quinta stagione, è già diventata un cult. La trama: una newyorkese benestante finisce in un penitenziario femminile a causa di un vecchio crimine, vivendo quindici mesi di detenzione tosti.

**2. OPULENZA.** Al cuore della formula, il Nettare di rosa dal potere rigenerante. Come consistenza, una texture fragrante e avvolgente come un velluto prezioso: **Lancôme Absolué Precious Cells Masque Nourissant et Revitalisant à la Rose** (€ 172). Serie tv consigliata: **THE CROWN**, dedicata alla regina Elisabetta II e ai grandi eventi che han-



no segnato la seconda metà del Ventesimo secolo nel Regno Unito e nel mondo. Per appassionati del genere romantico-storico, è alla prima stagione.

**3. AD ALTO IMPATTO.** Una sferzata di energia con la maschera patch Korff Hydraenergy Intensive Moisturizing Mask. Nella formula: acido ialuronico idratante, microalghe rivitalizzanti e acqua di ghiacciaio effetto freschezza (€ 9,90, in farmacia). Serie tv consigliata: **NARCOS**, quinta stagione. Racconta la storia della diffusione di cocaina tra Usa ed Europa negli Anni 80 e ha come protagonista il narcotrafficante Pablo Escobar, interpretato dall'attore brasiliano Wagner Moura. Per chi ama il genere gangster-poliziesco.

**4. PER BRILLARE.** Fitoestratti illuminanti in una maschera spray da nebulizzare sul viso nei momenti di fatica: Erborian Spray-To-Mask Masque Visage Revitalisant Effet Éclat (€ 36, da Sephora). Serie tv consigliata: la prima stagione di **GLOW**. La storia, ambientata a Los Angeles negli Anni 80 del secolo scorso, segue le tracce di Ruth Wilder, aspirante attrice invitata a partecipare a un nuovo programma di wrestling femminile. Per vere dure.

**5. NERA.** Fondente e di colore nero, questo burro è ideale come maschera da notte. Dibi Face Baume Deluxe 2 in 1 Collo-Décolleté-Occhi e Labbra si applica ovunque per un effetto nutriente e anti-stress (€ 69, in istituto). Serie tv consigliata: **DEAR WHITE PEOPLE**, che parla di un gruppo di ragazzi afroamericani in una prestigiosa università statunitense frequentata per lo più da bianchi, evidenziandone problemi e tensioni a sfondo razziale.

**6. RILASSANTE.** Azione distensiva e dissetante per Dr Sebahg Rose de Vie Hydrating Mask a base di un aminoacido idratante (la citrullina) più estratti di iris, rosa e lenticchia, lenitivi, e vitamina C, antiossidante e densificante (€ 98). Serie tv consigliata: per rilassarsi e ridere, **GRACE AND FRANKIE** è quel che ci vuole. Con le

GRAZIA • BELLEZZA



attrici Jane Fonda e Lily Tomlin come protagoniste, è la storia di due donne agli antipodi: dopo essere state piantate dai rispettivi mariti, che le lasciano per mettersi insieme, faranno fronte comune. Divertente e intelligente, è alla terza stagione.

**7. MULTIAZIONE.** Ideale per le pelli giovani grazie alla sua triplice azione sebo-riequilibrante, detox e antinquinamento, La Roche-Posay Effaclar Masque Sébo-Régulateur Purifiant Désincrustant Anti-Brillance (€ 15, in farmacia).

Serie tv consigliata: **THE BIG MOUTH**, che debutta il 29 settembre. Per chi ama il genere cartoon: si tratta di una commedia animata dedicata ai problemi dell'adolescenza. Creata dai comici americani Nick Kroll e Andrew Goldberg, dicono che farà dimenticare *I Simpsons*.

**8. POTERE HI-TECH.** Maschera effetto seconda pelle che, applicata sul viso, si scioglie liberando gli attivi umettanti, ansietà, effetto splendore: Gold Collagen Hydrogel Mask (kit di quattro patch € 23, in farmacia e su [gold-collagen.com](http://gold-collagen.com)).

Serie tv consigliata: **SUBURRA**, la prima serie italiana di Netflix in onda dal 6 ottobre (vedi pagina 132), che promette di tenere incollati allo schermo. La trama: tre giovani accomunati dalla sete di potere e denaro incrociano il pericoloso mix di chiesa, politica e criminalità. Sullo sfondo, una Roma corrotta e spietata. Per chi ama i colpi di scena.

**9. SPIRITO SELVAGGIO.** Con burro e olio di mango selvatico, nutre e ridona elasticità alla pelle del viso, assicurando vitalità e piacere: Clarins SOS Comfort Masque Baume Nourissant (€ 35).

Serie tv consigliata: **THE IVORY GAME**, una serie originale in cui i due registi hanno girato sotto copertura insieme ad agenti dei servizi segreti, attivisti in incognito, ranger e ambientalisti, infiltrandosi nella rete mondiale del traffico d'avorio e scoprendone i lati più oscuri. Per chi ha a cuore l'ambiente e gli animali.

**10. A PROVA DI LACRIMA.** Talika Eye Therapy Patch Lissant Immédiat Réutilisable si applica per 15 minuti, si toglie e si risciacqua per usarla anche tre volte. A base di ceramidi e olio di rosa mosqueta, avocado e germe di grano, decongestiona e distende lo sguardo (€ 6,99, su [talika.com](http://talika.com)).

Serie tv consigliata: **TREDICI** ruota attorno alle vicende che seguono il suicidio della teenager Hannah Baker. Che, prima di morire, ha registrato i 13 motivi che l'hanno spinta al gesto fatale. Per chi non dimentica le difficoltà di quell'età. (Ha collaborato Filippo Bellini) ■