

G | BELLEZZA



Voglia di  
**leggerezza**

La pelle ha caldo e le texture cambiano "peso". Per nutrire senza appesantire, per rinfrescare in ogni luogo e in ogni momento, per un effetto abbronzatura bonne mine. È il momento di sieri, acque, terre, gel

DI S. BELLINAZZO E M. CAITI. STYLING T. GIANOGLIO, FOTO M. VINELLA, STILL-LIFE L. DONATO STUDIO



UNA VENTATA D'ENERGIA SULLA PELLE CON LE NOTE FRIZZANTI E SENSUALI DI L'EAU D'ISSEY EAU DE TOILETTE POUR L'ÉTÉ DI ISSEY MIYAKE. UN DELICATO BOUQUET DI FIORI ESTIVI UNITO ALL'ACQUA DI ROSA E PERA, PIÙ PEONIA, GAROFANO E INTRIGANTE OSMANTO. (ABITO VERDE VERONICA)

**L**eggera come una piuma? No, come una crema (o un make up)! Vero, specie d'estate, quando la beauty-routine predilige formule che abbinano performance protettive, antiage o colore a texture impalpabili. «I trattamenti troppo "corposi" rischiano di sovrapporsi a sudore, traspirazione e sebo che, con il caldo, aumentano per permettere la termoregolazione corporea, creando un film occlusivo», spiega **Magda Belmontesi**, dermatologa a Milano e a Vigevano. «Meglio, quindi, sostituire le creme con sieri, gel, acque ed emulsioni light, che si assorbono rapidamente e non ungono. E i fondotinta con creme colorate o terre». Anche i capelli, più stressati dagli agenti ambientali (sole, sabbia, sale, cloro, acqua calcarea...), richiedono più attenzioni. «In questa stagione, gli spray senza risciacquo sono da preferire a balsami e maschere», aggiunge Carla Soesa, docente di Cosmetologia all'Università degli studi di Urbino. «Attenzione poi ai prodotti per lo styling. Sembrano asciugarsi in fretta, ma in realtà appesantiscono i capelli, perché assorbono l'acqua presente nel sudore». Ecco le novità, all'insegna della leggerezza...

\*Segue

## G | BELLEZZA



IN QUATTRO SETTIMANE,  
EFFICACIA "SLIM" SUL  
GRASSO LOCALIZZATO  
(FIANCHI, GAMBE E BRACCIA)  
E TESSUTI PIÙ SODI  
DEL 28% CON SOMATOLINE  
COSMETIC™ TRATTAMENTO  
TOTAL BODY GEL SNELLENTI  
(IN FARMACIA). A BASE  
DI ESTRATTO DI CACAO E  
L-CARNITINA BRUCIA-GRASSI.  
PIÙ KIGELIA AFRICANA,  
CHE AUMENTA L'ELASTICITÀ E  
IL TONO CUTANEO.  
(ABITO FREDDY THE CLUB)

## Istruzioni per l'uso

TRE CONSIGLI AD HOC, QUANDO SI ALZA LA TEMPERATURA.  
**1.** IN ESTATE, MAI SOVRAPPORRE TEXTURE DIFFERENTI (VEDI SIERO + CREMA): RISCHIANO DI PROVOCARE UN EFFETTO "BARRIERA", CHE AUMENTA LA SUDORAZIONE. **2.** PRIMA DI STENDERE LA TERRA ABBRONZANTE, MEGLIO TAMPONARE IL VISO CON UNA VELINA PER ASSORBIRE GLI ECCESSI DI SEBO: SI EVITANO ANTIESTETICHE MACCHIE. **3.** QUANDO FA CALDO, ANCHE UN'EMULSIONE LEGGERA PER IL CORPO SI ASSORBE PIÙ LENTAMENTE, D'OBBLIGO, QUINDI, LEVIGARE LA PELLE CON UNO SCRUB DELICATO, ASPORTANDO SUDORE, CELLULE MORTE E IMPURITÀ. (Consulenza Dott.ssa Carla Scesa)

## IL COLORE? È LIGHT

Tre specialità per un "sano" colorito bronze, senza appesantire i lineamenti. In un elegante boitier, **Guerlain Terracotta Light Poudre** bronzante Spéciale été (foto 2, € 43,90, edizione limitata) è ancor più ricca di madreperle luminose. A comporla cinque nuance iridescenti, che valorizzano l'abbronzatura: due per renderla più intensa, due per riscaldarla, l'ultima per un tocco di luce in più. Per le fan del fondotinta light, c'è **Rejuvenate & Correct Delining tinted fluid Juvena** (3, € 59). In due nuance, promette una carnagione ambrata e radiosa tutto l'anno. E la rigenera grazie ai brevetti della sua formula: *SkinNova SC Technology* favorisce l'attività ristrutturante delle cellule staminali cutanee, *Deliner™Complex* attenua linee e rughe. Filtri UvA e UvB proteggono, poi, dal sole, mentre i micropigmenti minimizzano eventuali inestetismi. Colore e freschezza per **Matis Réponse Soleil** Gelée sublimatrice (1, € 30, in istituto), che si avvale di un cocktail di attivi idratanti, addolcenti e lenitivi, come allantoina e bisabololo, più i riflessi cangianti di micro-paillettes oro e rame. Anche **Halé simple 24h/24 Sampar** (4, € 39, da Sephora) garantisce un look abbronzato e una pelle "riposata". È infatti un gel fresco ultra idratante, che aumenta la produzione naturale di melanina e al tempo stesso fa da "scudo" protettore grazie a un potente antiossidante (*Urban Advance*). Va applicato al mattino, su viso e collo, dopo la detersione.

## CORPO A CORPO

Iniziare la giornata con un goloso risveglio

dei sensi? Ci pensa **Biotherm Eau de Paradis Gel douche délicieux** (6, € 19). La sua fragranza, comune a tutta la linea, si apre con gli effervescenti sentori di limone e frutti rossi, per poi culminare in un bouquet di fiori cristallini, punteggiati da lampone e melagrana. E la pelle rimane rinfrescata, morbida e sensuale per tutto il giorno. Anche d'estate, meglio non dar tregua a cellulite e cuscinetti. Emulsione morbida e leggera, color pesca, **Voile affinant Carita Haute Beauté Corps** (7, € 76) combatte la pelle a buccia d'arancia, migliora la microcircolazione e riduce gli accumuli di grasso. Merito di un pool di attivi snellenti: caffeina, liana del Perù, liposomi tonificanti, estratti di rusco e loto sacro. Si stende con lievi movimenti circolari. Vero "passepartout" stimolante/dinamizzante contro il caldo, **Shiseido Body Creator Aromatic energizing spray** (8, € 41) si distingue per la formula bifasica, che allevia gonfiore e pesantezza alle gambe, rimodellando la silhouette. Punta sulla sinergia tra caffeina, estratti naturali snellenti e *Advanced SLM Fragrance* che, inalata durante l'applicazione, potenzia i benefici del trattamento. Dopo aver agitato il flacone, si vaporizza su addome, gambe e braccia, massaggiando fino a completo assorbimento. Il finish profumato in ogni momento? Eau fraîche **MaDame** di **Jean Paul Gaultier** (5, € 55,52) sfoggia una sinfonia olfattiva tonificante e vellutata. La scorza d'arancia nelle note di testa fa da contrappunto alla punta di granatina del cuore, mentre lampone e pompelmo rosa aggiungono al jus una ventata di freschezza estiva.

\*Segue



Foto MONICA VINELLA, still-life LUCA DONATO STUDIO. TRUCCO E PETTINATURE EL ENA PIVETTA @GREENAPPLE.COM



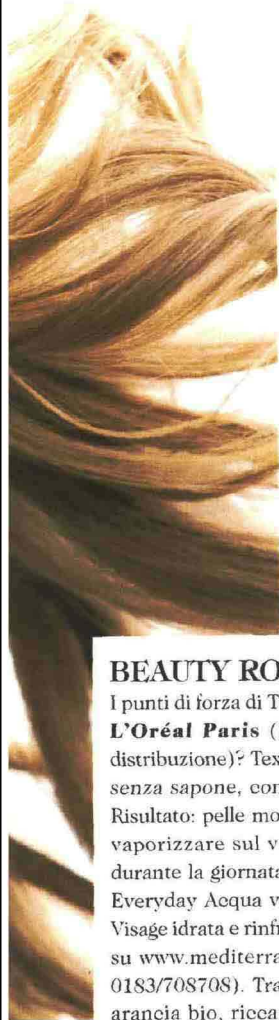
SUI CAPELLI UMIDI O ASCIUTTI, ERILIA THERAPY SUN CARE LATTE REIDRATANTE CREATIVA PROFESSIONAL (IN SALONE). SENZA RISCIAQUO, RIDONA EQUILIBRIO ALLA FIBRA CAPILLARE DOPO L'ESPOSIZIONE AL SOLE GRAZIE ALL'ESTRATTO DI LITCHI E AGLI OLI DI SOIA E DI RISO. OLTRE A LASCIARE I CAPELLI PETTINABILI, BRILLANTI E SETOSI, ELIMINA L'ELETTROSTATICITÀ. (ABITO HIGH)



**SIERO FOREVER**

È la texture di tendenza (e di stagione). Il soin quotidiano super concentrato in attivi ma di facile assorbimento, che garantisce una perfetta idratazione della pelle, stimolandone la rigenerazione. Da sinistra, in senso orario. **Skinceuticals Hydrating B5** (€ 52, in farmacia e medi-spa) assicura una corretta idratazione a livello di derma ed epidermide: abbina la vitamina B5 a un'elevata concentrazione di acido ialuronico (che trattiene l'acqua nei tessuti), più lipidi naturali, cannella, zenzero e alghe brasiliane per mantenere la pelle elastica e pura. Da solo o sotto la crema abituale, **Meso + Sérum anti-âge absolu Laboratoires Filorga** (€ 59, in farmacia) agisce a 360° sull'invecchiamento cutaneo, assicurando una pelle più densa e compatta. Tra i suoi cento ingredienti, il retinolo, che stimola il rinnovamento cellulare, e l'**NCTF@** che, associato a frammenti di Dna, stimola i fibroblasti a produrre nuovo collagene. Non solo distende le rughe e rassoda l'ovale, ma dona trasparenza e luminosità alla pelle. È **Recette Merveilleuse Sérum coaching senior Stendhal** (€ 89), dalla texture in gel ultrafondente. Punta sulla sinergia tra pigmenti riflettenti la luce e un complesso ad hoc, il **Dynachondrine@**, in grado di bloccare il processo di glicazione (l'invecchiamento delle fibre elastiche, dovuto al deposito di zuccheri), responsabile del colorito spento.





BELLEZZA | G



BEAUTY ROUTINE

I punti di forza di Tripla Attiva Gel detergente **L'Oréal Paris** (foto 8, € 5,10, grande distribuzione)? Texture impalpabile e formula senza sapone, con sali minerali essenziali. Risultato: pelle morbida e pulita a fondo. Da vaporizzare sul viso dopo la detersione e durante la giornata, specie se la pelle "tira", Everyday Acqua vitalizzante **Mediterranea** Visage idrata e rinfresca (6, € 8,60, in vendita su [www.mediterranea.it](http://www.mediterranea.it) o telefonando allo 0183/708708). Tra i componenti, l'acqua di arancia bio, ricca di oligoelementi. E se la pelle appare grigia e asfittica? A rivitalizzarla pensa **Lancaster** Skin Therapy Anti-aging moisturizing gel-cream (7, € 49), leggera e agrumata, per pelli normali e miste: un sistema brevettato blocca e rilascia l'ossigeno necessario a migliorare il metabolismo cellulare. Infine, due trattamenti light anche per il contorno occhi. Lenitiva e decongestionante, IREOS Maschera freschezza & benessere **Helan** (4, € 3,50, in erboristeria) vanta una formula al 100% naturale, senza coloranti, conservanti e sostanze transgeniche. Edera e ipocastano facilitano il drenaggio dei liquidi, riducendo le borse, mentre ginkgo biloba e tè verde aiutano a mantenere toniche le pareti dei piccoli vasi. Si consiglia di raffreddarla in frigorifero prima

dell'uso. Oltre a contrastare la disidratazione con l'estratto puro di plancton termale, la formula di **Biotherm** Aquasource Eye perfection Hydra-masseur 360° (5, € 30) riduce borse e occhiaie, puntando sul mix di calcio e cristalli di manganese. A migliorare i risultati, contribuiscono la texture "sorbetto" e il massaggiatore a sfere.

CAPELLI SOFFICI, SOFFICI

Deterge, nutre e si sciacqua velocemente senza lasciare residui, grazie alla tecnologia Clean-Rinse: Aqua Light Shampoo **Pantene Pro-V** (foto 2, € 3,99, grande distribuzione), ideale per capelli fini o che tendono ad appesantirsi. A distinguere **Indola** Hydrate+ 2-Phase Conditioner Innova (1, € 14,35, dal parrucchiere) è, invece, la formulazione bifasica. Perfetto anche dopo una giornata in spiaggia, è un balsamo spray che non richiede risciacquo. A base di latte di bambù, idrata e illumina la capigliatura, rendendola più docile al pettine. Una cura extra, anche durante lo styling? **BioLage** Fortethérapie Thermo-active repair gloss **Matrix** (3, € 18,50, in salone) è un siero dalle proprietà riparatrici, specifico per capelli grossi e sfibrati. Con ceramidi e oli di semi di mango e noce di cocco, protegge la fibra capillare dalle alte temperature di piastra e phon. ■

Foto MONICA VINELLA, still-life LUCA DONATO STUDIO

www.ecostampa.it