

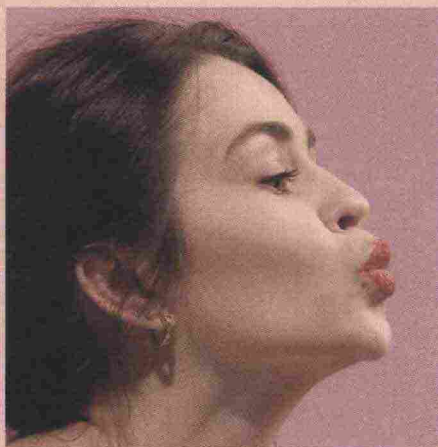
LA BELLEZZA **AntiAge**

Cancella l'effetto “codice a barre” dalle tue *labbra*

Quelle piccole rughe verticali che, con l'età, compaiono intorno alla bocca possono essere eliminate grazie a molecole idratanti, peeling e trattamenti di biostimolazione. Oltre a qualche trucco furbo di make up

CON LA CONSULENZA DI **MAGDA BELMONTESI** MEDICO CHIRURGO SPECIALISTA IN DERMATOLOGIA

Le rughe intorno alle labbra sono fra le prime a comparire, perché la pelle in questa zona è continuamente sollecitata dalla nostra mimica facciale e dai continui movimenti che facciamo con la bocca. Inoltre, lo stato di salute della cute periorale (così è detta la pelle intorno alla bocca) è strettamente legato a quello delle labbra, che sono a loro volta molto delicate perché prive di un reale strato corneo in grado di difenderle dagli agenti esterni. «Quando la mucosa delle labbra perde tono e si svuota, anche la zona cutanea circostante ne risente - spiega la dottoressa **Magda Belmontesi**, medico chirurgo specialista in dermatologia -, per questo la prima via di prevenzione per contrastare la formazione di rughe in questa zona del viso è quella di mantenere ben idratata la bocca e, naturalmente, la pelle circostante con prodotti specifici».

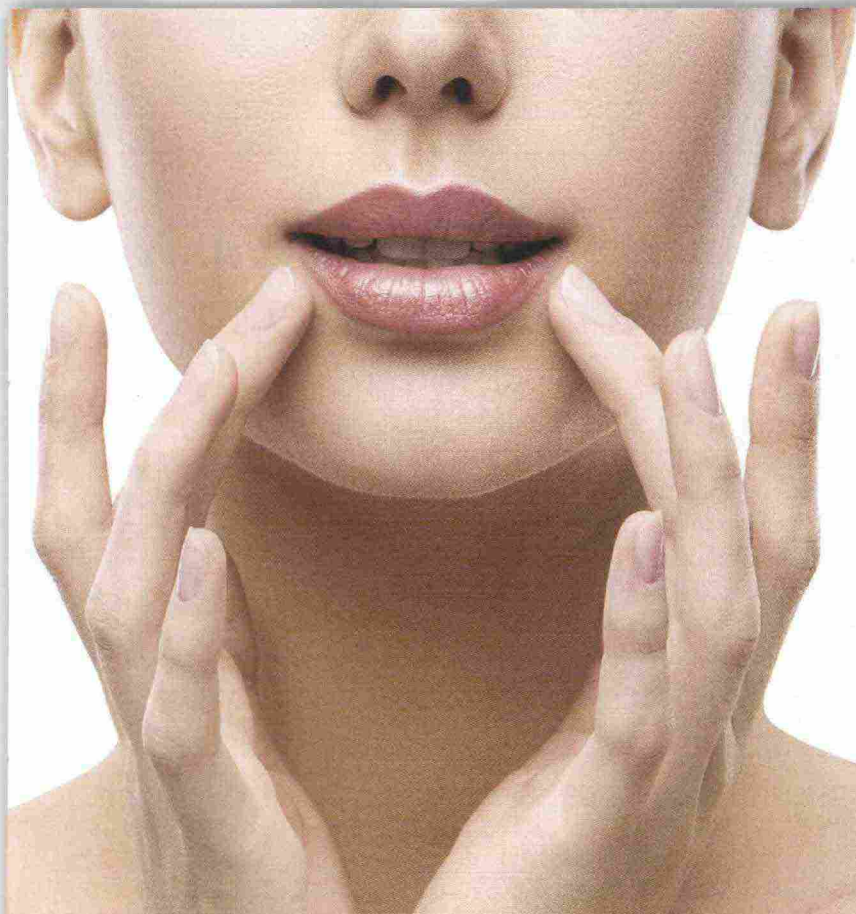


UN ESERCIZIO UTILE È QUELLO DI MANDARE BACI SPINGENDO IN FUORI LE LABBRA OPPURE PRONUNCIARE IN MODO MOLTO ACCENTUATO LE 5 VOCALI DELL'ALFABETO

Mantenere intatto il film idrolipidico

Per mantenere al meglio l'idratazione e contrastare la comparsa del cosiddetto “codice a barre” sul labbro superiore i principi attivi da utilizzare sono innanzitutto quelli che vanno a ripristinare l'NMF (Natural Moisturing Factor), ovvero quello che viene defini-

to come il fattore idratante naturale, che è una componente essenziale del film idrolipidico che riveste la cute. Vanno scelti cosmetici specifici da applicare sul contorno labbra che contengano sali minerali (sodio, potassio, magnesio, fosfato, cloruro), zuccheri, glicoli, aminoacidi, oppure urea, e allantoina, tutte sostanze che compongono l'NMF. Queste sostanze sono in grado di “catturare” l'acqua che è presente nell'u-



Gli esapeptidi per l'effetto "botox-like"

Le ultime ricerche nel settore della chimica cosmetica hanno permesso di introdurre ingredienti tecnologici altamente specifici. Tra questi ci sono alcune sostanze, gli esapeptidi, in grado di simulare l'effetto della tossina botulinica, senza sottoporsi ad alcuna iniezione. «Gli esapeptidi, come l'acetil esapeptide-8 (Acetyl Hexapeptide-8) e l'acetil esapeptide-3 (Acetyl Hexapeptide-3), hanno un effetto distensivo sui muscoli mimici del viso, attenuando visibilmente le rughe di espressione», spiega la dottoressa Belmontesi. Le creme ad azione "botox-like" diminuiscono la visibilità delle rughe senza effetti collaterali. Hanno tuttavia un risultato temporaneo e non rappresentano un trattamento curativo con benefici a lungo termine.

midità dell'ambiente, legandola alle loro molecole, aumentando così il livello di idratazione naturale della pelle.

Se la tua pelle è molto secca punta sulle ceramidi vegetali

Se la pelle è secca però può avere difficoltà nell'assorbire l'acqua, perché la cheratina cutanea disidratata forma una barriera fibrosa che impedisce ai fattori idratanti di penetrare. «È importante allora fornire alla pelle delle sostanze che l'aiutino a mantenere l'idratazione - sottolinea la dermatologa -. Ceramidi vegetali e acido ialuronico svolgono proprio questa funzione e sono validi alleati per la pelle del contorno labbra, che spesso ne è particolarmente povera. Le ceramidi vegetali, presenti in molti cosmetici, sono sostanze grasse che tengono unite le cellule epidermiche e "bloccano" l'acqua impedendone l'evaporazione; l'acido ialuronico invece agisce più in profondità e trattiene l'acqua negli strati inferiori del derma».



La matita indispensabile Così il rossetto non sbava

Capita soprattutto con rossetti fluidi e di colore rosso: appena stesi sulle labbra si insinuano nelle piccole rughe e le rendono ancora più evidenti, dando alle labbra un contorno sbavato. Ma il rimedio c'è, ed è invisibile. Si tratta di una matita trasparente, costituita da materiali cerosi, che creano una sorta di barriera di contenimento per il rossetto.

Come si fa: applica la matita appena un po' oltre il contorno naturale delle labbra, e solo dopo metti il rossetto.

Il vantaggio in più è che, essendo incolore, può adattarsi a ogni tipo di rossetto. Se utilizzi del fondotinta, che come il rossetto può depositarsi nelle rughe, ricorda di eliminare l'eccesso con una spugnetta oppure con una velina.



LA BELLEZZA **AntiAge**

I trattamenti curativi mini-invasivi

Per attenuare le rughe più evidenti sul contorno labbra puoi ricorrere a trattamenti poco invasivi, utili non solo a migliorare l'aspetto estetico ma anche la salute della pelle. Tra questi c'è il **peeling al retinolo**. È un trattamento a base di retinolo al 3% associato a un complesso di principi attivi esfolianti e rigeneranti. Il retinolo è precursore dell'acido retinoico, che è una delle forme in cui si presenta la vitamina A. Questo trattamento medico è indicato per stimolare il turn-over epidermico migliorando microgrinzosità, lassità e luminosità cutanea.

Come si fa: il peeling viene applicato in studio dal medico, la cute osservata per circa 10 minuti, quindi il paziente ritorna a casa e tiene in posa il peeling per 6/8 ore (una notte). Quindi si sciacqua e si applicano crema idratante e protezione solare. Il trattamento viene effettuato ogni 6 settimane per 4 volte. ○



TRA LE NOVITÀ VI SONO ANCHE LE MASCHERE PER LABBRA IN PATCH, CEROTTI CHE SI APPLICANO SUL CONTORNO DELLA BOCCA E CHE FAVORISCONO LA PENETRAZIONE DI COLLAGENE E PRINCIPI ATTIVI COME ESTRATTI DI ROSA O BURRO DI KARITÉ. QUESTE MINI-MASCHERE LABIALI VANNO MANTENUTE IN POSA 15 MINUTI E L'APPLICAZIONE VA RIPETUTA DUE VOLTE ALLA SETTIMANA

Rigenera la cute con la *biostimolazione*

Per "ricreare" il tessuto cutaneo e riempire le rughe è possibile ricorrere alla biostimolazione, che consiste in infiltrazioni di sostanze come i complessi PDNR (polidessossiribonucleotide), ovvero frammenti di proteine veicolati in acido ialuronico, oppure gli aminoacidi precursori del collagene e dell'elastina. Questo trattamento va a ricostruire i tessuti danneggiati, attenuando le rughe, in più dona elasticità, turgore alla zona perilabiale.

Come si fa: è sempre effettuata dal medico in ambulatorio. Dopo aver applicato sul viso del paziente una crema anestetica, il chirurgo utilizza un ago sottilissimo (del diametro di un capello) per rilasciare le sostanze utili subito al di sotto delle rughe.

Un minuto al giorno con il *massaggio elettrico*

Per rigenerare l'epidermide sopra le labbra e ridurre anche l'eventuale inscurimento causato dai raggi del sole prova i massaggiatori elettrici specifici per il viso. Alcuni sono dotati di testine intercambiabili da sostituire a seconda dell'esigenza: possono infatti detergere, esfoliare, massaggiare o migliorare l'assorbimento dei prodotti cosmetici. Questi apparecchi possono essere utili per aumentare l'efficacia delle creme, dal momento che aiutano a eliminare le cellule morte che favoriscono la comparsa di rughe e stimolano la circolazione e la rigenerazione epidermica. Si trovano in vendita nei negozi di elettrodomestici e online.

Come si fa: si passa la testina del massaggiatore sulla pelle per un minuto, la sera prima di andare a dormire, per purificare e migliorare l'irrorazione cutanea.