

bellezza messi alla prova

Testo di Chiara Libero

CHE COSA PUOI ASPETTARTI DALLE CREME

antipancia

Promettono di rimodellare e tonificare, e in alcuni casi anche di favorire lo snellimento.

I nostri esperti ne hanno testate tre. Con risultati diversi

**PROVATO
PER VOI**

Frederic Farre/Figarphoto/ Contour Style

I NOSTRI ESPERTI

Fidati delle loro opinioni

Questo mese i prodotti sono stati testati da una dermatologa, un cosmetologo, un'estetista.



Magda Belmontesi

DERMATOLOGA
docente alla Scuola
Superiore Medicina
Estetica Agorà, Milano



Umberto Borellini

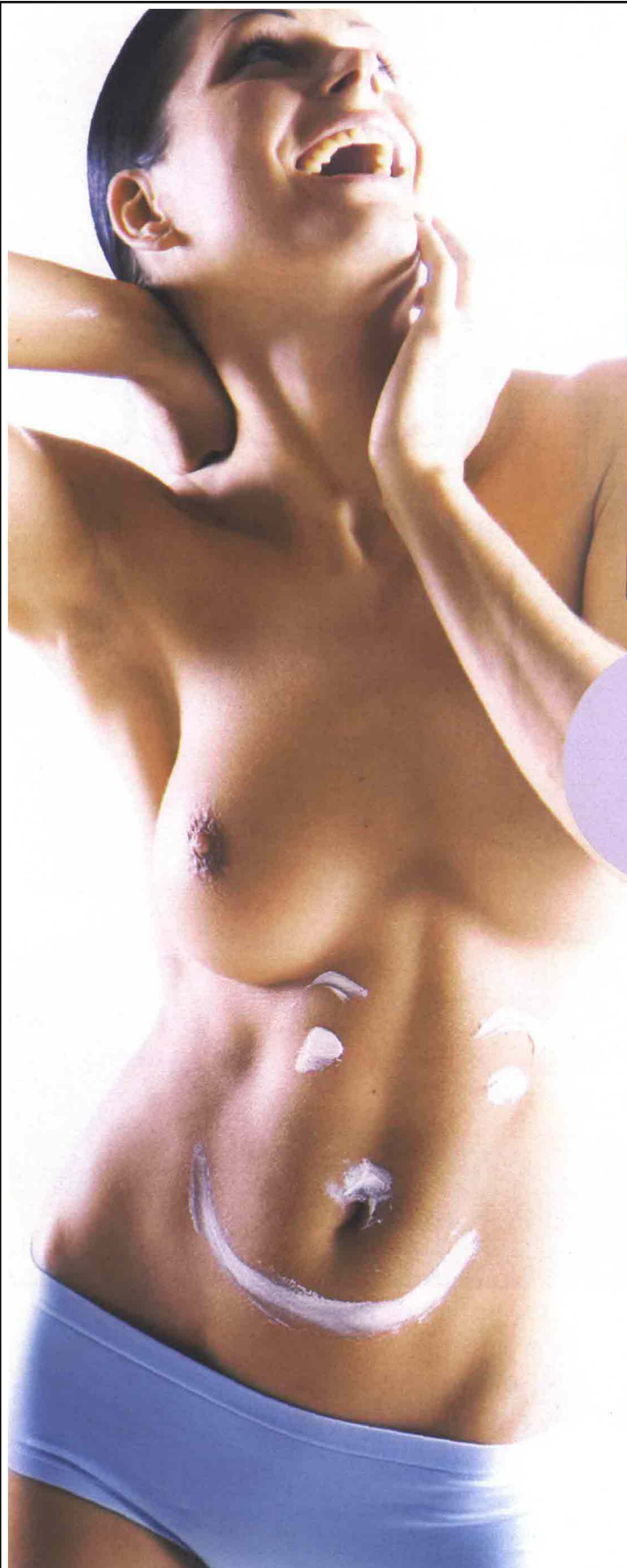
COSMETOLOGO
SICC (Società italiana
di Chimica e Scienze
Cosmetologiche)



Annamaria Previati

ESTETISTA UNEP
di Biostudio Natura (Mi),
esperta di trattamenti

RISPONDE GRATIS | **02-70300159**
13 NOVEMBRE, ORE 10-12



È il sogno di tutte le donne che combattono con i "rotolini": una crema capace di sciogliere la ciccia, soprattutto quella che si accumula su pancia e girovita e che, dagli "anta" in poi, affligge spesso anche le magre. «Si tratta di una lotta durissima, perché i cosmetici devono, per loro natura, restare in superficie, e non esistono molecole che applicate semplicemente sulla pelle "sciogliono" il grasso», spiega il cosmetologo Umberto Borellini. «Nella formulazione dei prodotti antiadipe si utilizzano spesso sostanze che si rivelano efficaci per uso interno, come il fucus, che riequilibra il metabolismo dei grassi, ma non è detto che servano anche spalmate sulla cute», osserva Annamaria Previati, esperta di cosmesi naturale. «Sono cosmetici che possono svolgere un'azione rassodante e tonificante, ma per ottenere lo snellimento devi agire con la dieta e l'attività fisica», conclude la dermatologa. Infatti sulle confezioni si scrive chiaramente che la riduzione di circonferenza non comporta una perdita di peso.

I

MODELLANTE INTENSIVO PANCIA DI PUPA OSSIGENOTERAPIA

DA NOTARE: trattamento cosmetico professionale a casa tua. **I PRIMI 5 INGREDIENTI:** acqua, cetearyl isononanoate (emolliente), ethylhexyl stearate (emolliente), dicaprylil ether, (additivo), glycerin (umettante). **COSTO:** 250 ml, **25,70 €**, in profumeria.

LA PAGELLA

MAGDA BELMONTESI, DERMATOLOGA

OK Contiene attivi che agiscono da compattanti cosmetici, quindi è adatto soprattutto dopo un trattamento medico estetico (endermologie, mesoterapia, radiofrequenza, carbossiterapia).
NO L'effetto tensore è soltanto cosmetico, quindi superficiale.

UMBERTO BORELLINI, COSMETOLOGO

OK Contiene oligopeptidi (decapeptide-2 e tripeptide-3), frammenti proteici che potrebbero stimolare la lipolisi.
NO La presenza di parabeni: anche se non sono così pericolosi, sarebbe meglio proporre dei conservanti diversi.

ANNAMARIA PREVIATI, ESTETISTA

OK I peptidi segnalati dal cosmetologo hanno anche un'azione rassodante e rimodellante.
NO L'ossigeno-ozono terapia è efficace, ma non capisco in che modo una crema possa imitarla.

GIUDIZIO FINALE

Non promette lo snellimento, ma una migliore tonicità e un rassodamento della pelle (l'aspetto migliora subito). La glicerina porta a insistere con il massaggio, e quindi a un'applicazione più efficace.



bellezza messi alla prova

www.ecostampa.it

3 TRATTAMENTO PANCIA E FIANCHI DI SOMATOLINE COSMETIC

AIUTA A RIDURRE LA CIRCONFERENZA IN 4 SETTIMANE

DA NOTARE: con BioReduxplus-complex™ azione crio-termica snellente. **I PRIMI 5 INGREDIENTI:** acqua, caprylic/capric triglyceride (emolliente), cetearyl isononanoate (emolliente), cera alba (filmante), stearic acid (emulsionante). **COSTO:** 150 ml, **38 €**, in farmacia e parafarmacia.

LA PAGELLA

MAGDA BELMONTESI, DERMATOLOGA

OK È l'unico a presentare una serie di lavori scientifici di valutazione dell'efficacia, dove è messo a confronto con un placebo.

NO I conservanti: due parabeni.

UMBERTO BORELLINI, COSMETOLOGO

OK La "ginnastica" freddo-caldo e la presenza di estratto di *Fucus vesiculosus*, un'alga con capacità lipolitiche.

NO Parabeni e alcol denaturato, quest'ultimo in posizione piuttosto alta nell'elenco degli ingredienti.

ANNAMARIA PREVIATI, ESTETISTA

OK Bene la presenza di fitoattivi riconosciuti perché svolgono un'attività sulla componente adiposa, come il *Fucus carica*.

NO Parabeni e profumo molto forte, probabilmente per coprire quello delle alghe.

GIUDIZIO FINALE

Riporta i risultati di uno studio eseguito contro un placebo, con effetto snellente su girovita, fianchi e sottoglueteo, dovuto probabilmente alla "ginnastica" caldo-freddo. Sul fronte dei "no": parabeni e alcol.

2 CELL-PLUS CREMA PANCIA SNELLA DI BIOS LINE

RIMODELLA PANCIA E FIANCHI

DA NOTARE: con alghe azzurre della Bretagna. **I PRIMI 5 INGREDIENTI:** acqua, glycerin (umettante), propylene glycol diethylhexanoate (emolliente), bis-PEG-18 methyl ether dimethyl silane (emolliente), propylene glycol (umettante). **COSTO:** 150 ml, **19 €**, in erboristeria, farmacia e parafarmacia.

LA PAGELLA

MAGDA BELMONTESI, DERMATOLOGA

OK Gli attivi vegetali sono numerosi e dal sicuro effetto antigonfiore e drenante. Dichiaro onestamente sulla confezione che lo snellimento che promette non comporta una perdita di peso.

NO I coloranti non sono necessari in una crema di questo genere.

UMBERTO BORELLINI, COSMETOLOGO

OK È un prodotto molto ricco di estratti vegetali, come il tè, il caffè, il peperoncino, l'equiseto, a effetto drenante e tonificante.

NO Le molecole che riscaldano (come il peperoncino) potrebbero essere inadatte se, oltre all'adipe localizzato, c'è anche della cellulite edematosa.

ANNAMARIA PREVIATI, ESTETISTA

OK La scelta di estratti fitoterapici è equilibrata e mirata alla disintossicazione. Un dettaglio interessante per chi la usa e poi si veste subito: anche a contatto con l'elastan delle calze il profumo è gradevole.

NO L'affermazione "testato in collaborazione con un Istituto universitario" è troppo generica: dove è stato testato?

GIUDIZIO FINALE

È ricchissima di principi attivi vegetali. Il tè verde, in particolare, ha un buon risultato come modellante. L'uso della glicerina porta a massaggiare il prodotto con vigore, migliorando la performance.

I CEROTTI: QUANDO PREFERIRLI ALLA CREMA

Per contrastare le adiposità localizzate si usano anche i cerotti transdermici che rilasciano i principi attivi per più ore di seguito. Ecco pro e contro.

Sì: se l'adipe è localizzato
I cerotti contro le adiposità localizzate o la cellulite sono occlusivi, quindi permettono una penetrazione massiccia e in profondità dei principi attivi. Agiscono inoltre su zone molto precise.

No: se hai la pelle sensibile
L'occlusione può dare un'irritazione o una reazione allergica ai principi attivi o all'adesivo. Quest'ultimo può anche lasciare un alone rosso sulla pelle.

Tips

Come si forma il grasso addominale? Scoprillo su <http://tinyurl.com/678ffbg>