

TUSTYLE BELLEZZA

VUOI ARRIVARE  
AL MASSIMO DEL  
TUO SPLENDORE?  
FATTI AIUTARE  
DAI SUPER  
TRATTAMENTI  
SPECIALIZZATI  
ALL'INSEGNA DEL  
FAI-DA-TE ULTRA  
TECNOLOGICO

testo di Daria Manzini  
still life di A. Colombo

# MOSSE DA PROFESSIONISTA

*I consigli del dermatologo*

*D.ssa Magda Belmontesi, dermatologa, docente master di medicina estetica all'Università di Pavia*

# CURE URTO

**SONO IL TRAMPOLINO DI RILANCIO PER LA PELLE, DA USARE IN BASE ALLE NECESSITÀ E MAI OLTRE DUE MESI. EFFICACI QUANDO IL VISO MOSTRA SEGNI DI STANCHEZZA E NEI CAMBI DI STAGIONE**

**C**i sono momenti critici anche per la pelle. Quando entra in fase down e ostenta un'aria stanca, perde tono, sembra più segnata. Ma anche quando sembra risentire del tempo che passa, oppure quando cambia stagione, ambiente e deve fare un vero sforzo di adattamento. Sono questi i momenti per aiutarla con un programma speciale che funzioni come terapia d'urto. Il principio è chiaro e collaudato: si tratta di "bombardarla" di principi funzionali per darle nuovo sprint. Oggi l'impiego di trattamenti urto si è allargato: la tendenza è farli anche in chiave preventiva, mentre per riparare danni cutanei già visibili sono a disposizione formulazioni che mimano gli interventi della medicina estetica. Si tratta di beauty supporter sempre più efficaci, a patto di usarli con cognizione di causa. Il punto di partenza? Procedere con una autodiagnosi obiettiva dell'epidermide e non strafare con gli "aiutini" cosmetici.

**SIERI E CREME STRONG, ISTRUZIONI PER L'USO**  
La cura urto per eccellenza è il siero. La sua forza è la consistenza fluida, che permette di incorporare principi attivi allo stato puro. Tra i più utilizzati ci sono acido ialuronico superidratante, retinolo e aminoacidi rivitalizzanti, potenti cocktail di sostanze antiossidanti o detossinanti. Sono indicati già intorno ai trent'anni, ma per ottenere il massimo da loro vanno usati in tandem con la crema: i sieri, infatti, non contengono lipidi nutrienti e protettivi. Alle epidermidi più aride e dopo i 40-50 anni, sono dedicate le creme intensive. Le più innovative si ispirano a collaudate metodiche mediche come i filler, utili per spianare microrughe e segni di espressione, oppure i trattamenti biorivitalizzanti che stimolano tutte le funzioni cutanee. La loro texture ricca, inoltre, permette di indulgere in un leggero massaggio che potenzia l'efficacia. Funzionano da autentici ricostituenti, ma in

quanto tali devono rispettare una tempistica precisa: il consiglio è applicarli per cicli di 4-8 settimane, mediamente due volte l'anno, per esempio nei cambi di stagione. Un impiego continuativo rischia di ottenere l'effetto contrario: la pelle iperstimolata può diventare asfittica, irritabile e più vulnerabile.

**OBIETTIVO: OTTENERE RISULTATI A PRIMA VISTA**

Quando si investe in un trattamento urto, è giusto aspettarsi un risultato all'altezza: non basta sentire il viso morbido e idratato al momento dell'applicazione. Se la "cura" funziona, deve diventare più luminoso, compatto, tonico sia al tatto sia alla vista. Il picco dei risultati? Si ottiene dopo circa un mese e si mantiene a lungo anche dopo la conclusione del trattamento.

1. Antirughe ad azione globale. Progressif Anti-Rides Crème Lisse Supreme Pro, **Carita**, € 105.
2. In capsule monodose. Perlabella Retinolo Viso antirughe in perle, **Equilibra**, € 18.
3. Duo per un effetto ricarica. Sublime Energy Notte, **Roc**, € 59.
4. Via la fatica. Volumizzante Filler Antirughe, **Pupa**, € 23.
5. Alle staminali. Absolue Precious Cells Crème Extra Rich Ip 15, **Lancôme**, € 186.



TUSTYLE BELLEZZA

# MASCHERA

UNA "COCCOLA" ESTETICA TRASVERSALE, INDICATA A TUTTE LE ETÀ E PER TUTTI I TIPI DI PELLE, OGGI DIVENTA SEMPRE PIÙ SPECIALIZZATA: DI PULIZIA, ULTRAIDRATANTE O ANTIETÀ

**U**n evergreen che piace a tutte le epidermidi e a tutte le età, regina dei trattamenti skin-mind, che prendendosi cura della pelle fanno bene anche alla mente.

La maschera deve la sua efficacia a una felice congiuntura: la ricchezza di componenti attivi e la particolare modalità di applicazione. Stesa in uno strato spesso e uniforme, riscalda la cute rendendola più ricettiva. Non solo, il calore ha un effetto coccola che aiuta a distendere i lineamenti e ravvivare l'incarnato. La componente relax non va sottovalutata, perché contribuisce a migliorare la circolazione sanguigna e l'ossigenazione dei tessuti. Per questo la maschera andrebbe goduta con calma, come un vero e proprio

break distensivo. Detto questo, è importante sottolineare che non va mai scelta a caso, ma deve essere tagliata su misura: iperidratante per le pelli aride, sebo regolatrice per quelle grasse, ad alto coefficiente antiossidante in caso di rughe e rilassamenti, all'argilla bianca per una pulizia in profondità. La frequenza ideale? Una o due volte la settimana per un programma intensivo, poi può bastare anche una volta al mese come mantenimento. Ma in questo caso la regola migliore è seguire il principio del piacere: farsi una maschera solamente quando se ne ha voglia.

## I GESTI RITUALI PER LA MASSIMA EFFICACIA

Gli step per regalare al viso un plus di benessere? Fai un'accurata pulizia del viso, stendi la maschera su collo e viso, evitando il contorno occhi e seguendo un'accurata gestualità: parti dalla punta del mento, gira intorno alla bocca, risalisci lungo il contorno del viso, sulle guance. E, infine, procedi con leggeri picchiettamenti su tempie e fronte. Per potenziare il benefico effetto serra che incentiva l'azione dei principi attivi puoi applicare sul viso un panno bagnato in acqua calda e ben strizzato. Oppure, per un relax completo, immergerti in una vasca d'acqua calda offrendo il viso al vapore.

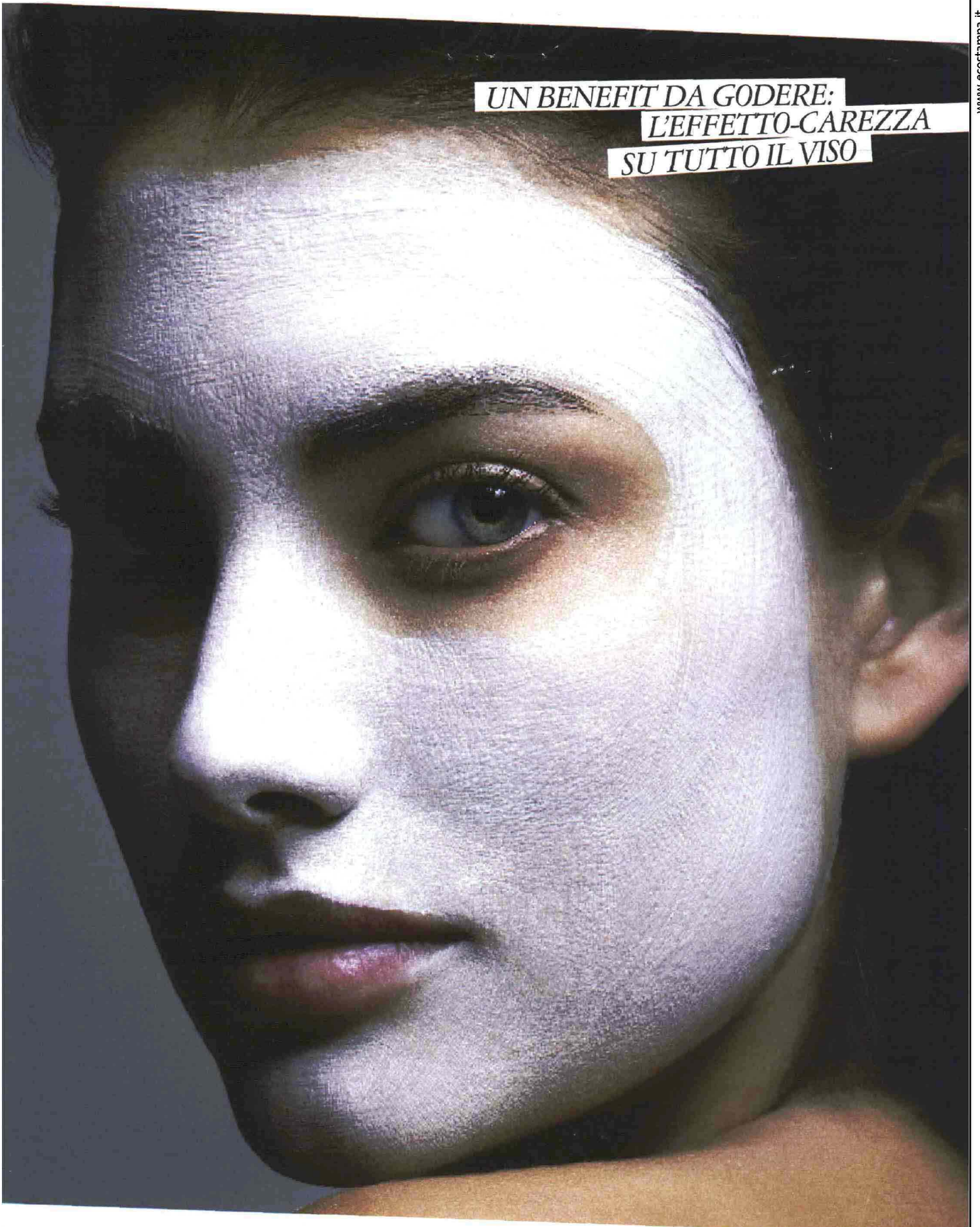
## TEMPO DI POSA: CAMBIA SECONDO LA TEXTURE

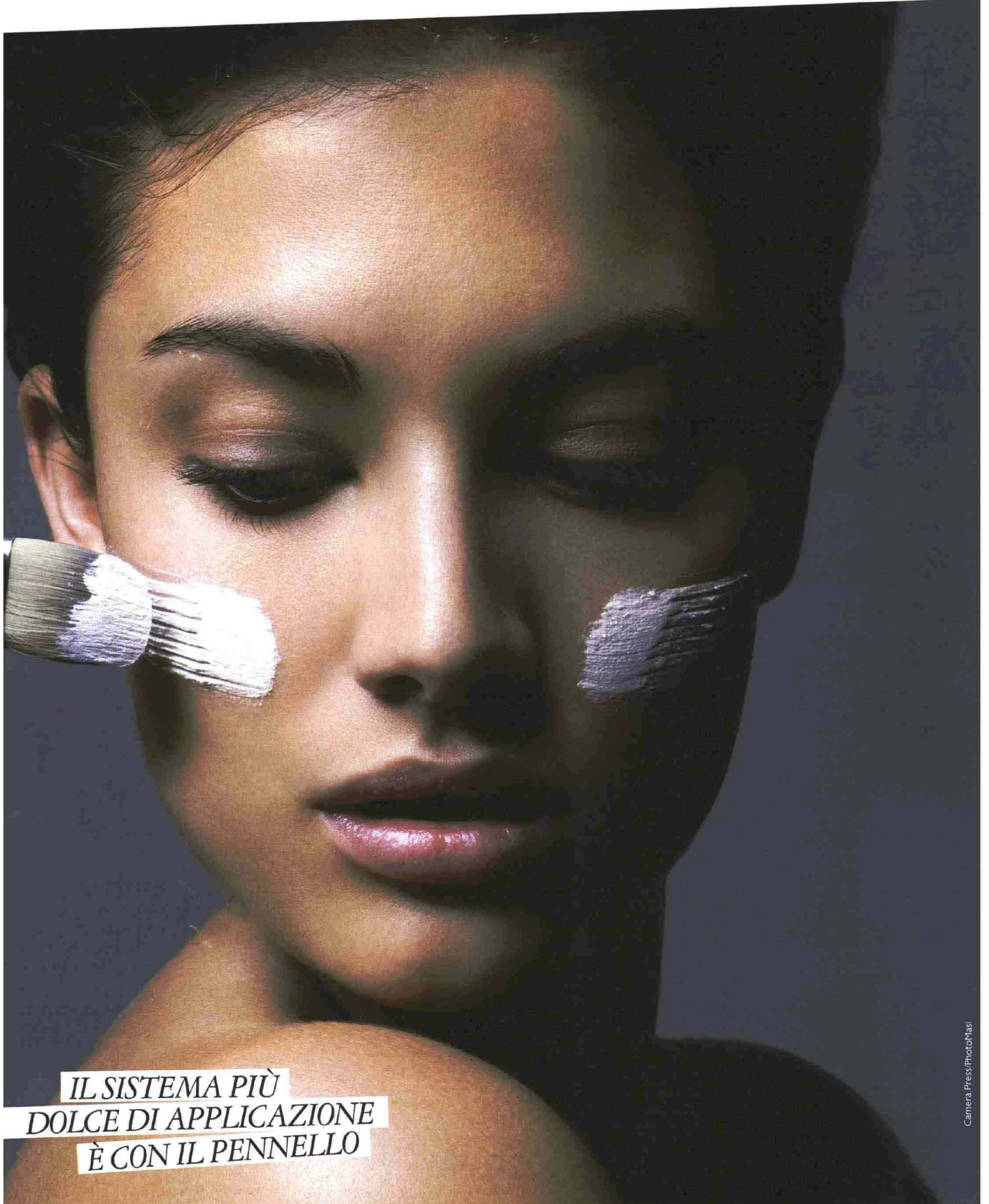
Cinque-dieci minuti, la posa standard perché la maschera svolga le sue funzioni. Ma quando è in crema, riassorbibile, nulla vieta di tenerla anche tutta la notte per una full immersion ristoratrice. Da eliminare appena asciutte, invece, sono le maschere peel-off a strappo, indicate per le epidermidi più "robuste", e quelle di pulizia. Si tolgono accuratamente con una spugnetta e abbondante acqua tiepida.



1. Antiaridità. All'acido ialuronico, Maschera Idro-Nutriente, **Leocrema**, € 8,07.
2. Pulizia profonda. Purifica e restringe i pori, Maschera Viso all'Argilla Bianca, **Yamamay** € 12,90.
3. Spiana-rughe. Con olio d'oliva, Expression Lifting Mask, **Dòliva**, € 4,50.
4. Pelli grasse-miste. Mavalia Balancing Mask Sebo-Regulating, **Mavala**, € 22,60.
5. Antirrossori. Bio Mask Couperose Pelli Sensibili, **IncaRose**, € 4,40.

UN BENEFIT DA GODERE:  
L'EFFETTO-CAREZZA  
SU TUTTO IL VISO





**IL SISTEMA PIÙ  
DOLCE DI APPLICAZIONE  
È CON IL PENNELLO**

# SCRUB

ILLUMINA L'INCARNATO, AFFINA LA GRANA DELLE PELLI GRASSE E RENDE MORBIDE QUELLE SECCHIE. UN BASIC CHE VA OLTRE LA PULIZIA PER PROMETTERE UN EFFETTO STARTER RIGENERANTE

**E**liminare le cellule morte accumulate sullo strato corneo superficiale: un gesto tecnico che oggi è diventato basic. I vantaggi? Sono ormai noti: la carnagione diventa più uniforme, luminosa e in più si attiva il turnover cellulare regalando una piccola sferzata di giovinezza. Per questo lo scrub non è soltanto un must quando si tratta di eliminare i residui dell'abbronzatura o il grigiore dell'inverno, ma si rivela utile anche prima di applicare un trattamento mirato: infatti, assottigliando lo strato corneo, favorisce l'assorbimento dei principi attivi. Sbagliato pensare che sia un trattamento aggressivo: lo scrub è indicato sia per liberare i pori delle pelli grasse che per eliminare la ruvidità di quelle secche. Le formulazioni classiche però vanno usate periodicamente: una volta la settimana quando il viso appare ingrigito, altrimenti può bastare una volta ogni quattro settimane. Per dare un colpo di luce all'incarnato, ci sono anche detergenti esfolianti da usare ogni sera: in circa un mese promettono grandi risultati.

## PRIMA REGOLA, MANO SEMPRE LEGGERA

La formula degli scrub è semplice: contengono microgranuli sintetici o di derivazione vegetale, che rotolando sulla superficie cutanea eliminano meccanicamente le cellule morte. Per farli agire, basta un leggero sfioramento. Vietato sfregare, non c'è nessun bisogno di irritare la pelle. Basta stenderli con delicati movimenti circolari dei polpastrelli, soffermandosi su guance, fronte, mento. Se ti accorgi di avere la mano pesante, o noti che il viso si arrossa, c'è un trucco per alleggerire il tocco: distribuisilo con i polpastrelli del dito anulare e del mignolo, sempre evitando il contorno occhi. Puoi anche usare un batuffolo di cotone, picchiettando leggermente, per un'azione ancora più dolce. Invece, in caso di pelle ispessita e disomogenea, puoi ricercare

un'azione esfoliante più decisa senza esagerare: basta passare lo scrub sul viso con una spugnetta morbida, sempre inumidita.

## STEP FINALE, UN RISCIAQUO PERFETTO

Lo scrub è un trattamento di pulizia e, come ogni detergente, è fondamentale eliminarlo perfettamente: i residui, seccandosi, rischiano di disidratare la pelle. Il sistema professionale? Inumidisci una salvietta in acqua tiepida, premila ripetutamente sul viso per sciogliere le impurità, quindi rimuovi dolcemente il prodotto con i palmi delle mani a coppa riempiti d'acqua. Concludi con un abbondante risciacquo, asciugati tamponando e non dimenticare di stendere la crema abituale.

1. Liscio perfetto. Micro-Abrasion Creme Exfoliant Lissant, **Lierac**, € 30. 2. Per tutte le pelli. Maschera Scrub alla mela verde, **Bottega Verde**, € 10,49. 3. Effetto luce, in lozione. Doux Exfoliant Lotion de Clarte, **Clarins**, € 30. 4. Per pelli secche, idratante e addolcente. Gel Esfoliante Multi-Vitaminico, **Collistar**, € 23. 5. Uso quotidiano. Regenerist Detergente Termo-Levigante, **Oil Of Olaz**, € 8,90.



**TUSTYLE BELLEZZA**



**WANTED!**

**Da capo a piedi**

Un jolly da provare subito: in un unico gesto idrata viso, corpo e capelli. Ideale se vai in palestra: alleggerisci il carico di prodotti beauty mettendone in borsa solo uno! Punti di forza extra: ha una texture non grassa, si assorbe subito e contiene oli vegetali emollienti e protettivi in alta percentuale. Huile Bénédicte, **Biologique-Recherche**, € 67 ([www.biologique-recherche.com](http://www.biologique-recherche.com)).

**JESSICA ALBA**

**UN VOLTO, UNA GARANZIA**

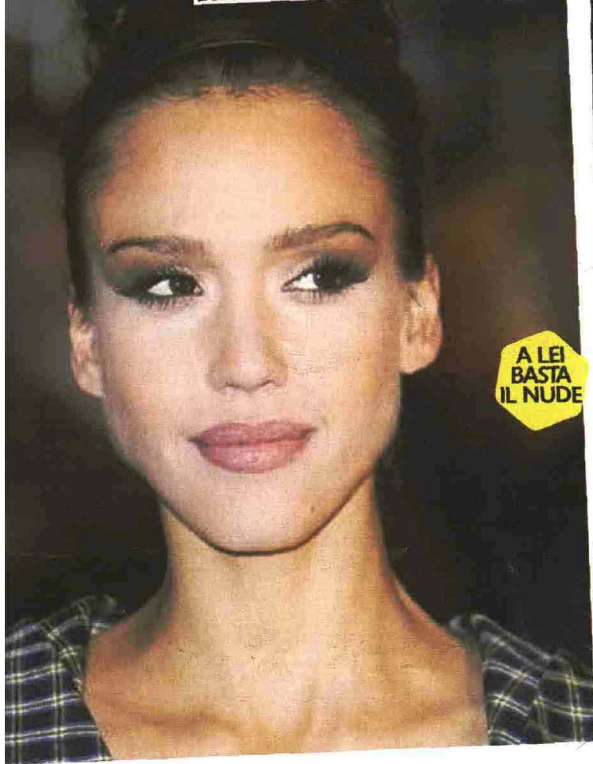
Da eroina invisibile ne *I Fantastici 4* ad agente "senza veli" (in una scena di nudo) in *Machete*, l'ultimo film di Robert Rodriguez. Bellissima a figura intera, come nel dettaglio: non a caso Jessica Alba è testimonial Revlon. Se come lei hai labbra carnose, valorizzale con rossetti dalle nuance opache e toni soft. Se sono sottili, punta sui rossi accesi e aggiungi alla fine un tocco di gloss nella parte centrale delle labbra, per un effetto volumizzante.

Assicura colore pieno e luminoso, ha texture elastica e impalpabile e formula antiossidante: **Colorburst Lipstick true red, Revlon**, € 17,50.

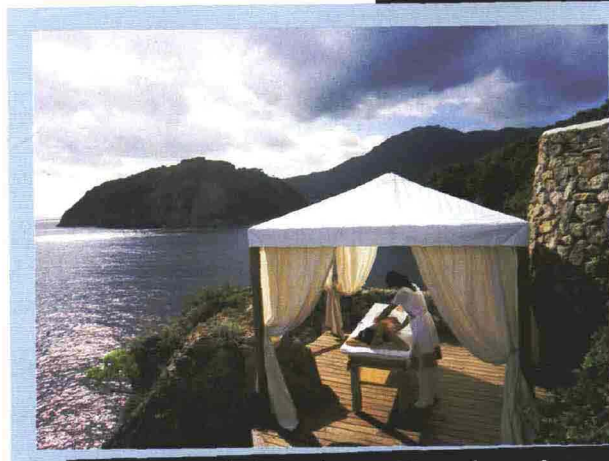


**Vuoi anche tu labbra pulpy vip?**

**A LEI BASTA IL NUDE**



**CINQUE STELLE**



**Linea e detox in sette giorni**

Bagni termali, talassoterapia per drenare i ristagni, massaggi e ginnastica personalizzata in uno scenario mozzafiato, sospesi tra il cielo e il mare di Ischia. Due le proposte per ottobre (da € 2.652, una settimana in pensione completa) del **Mezzatorre Resort & Spa** ([www.mezzatorre.it](http://www.mezzatorre.it)): pacchetto disintossicante (con fanghi, percorso termale, kneipp, talasso, lavaggio del colon) e dimagrante (impacchi di alghe, linfodrenaggio, ayurveda, ginnastica con personal trainer). Con visita medica.

**IL FONDOTINTA CHE C'È, AGISCE E NON SI VEDE**

**2ª PELLE**



Pedro Lourenco

Uniformare il colorito, minimizzare le piccole imperfezioni, esaltare la luminosità della pelle. Questi sono i requisiti base di un fondotinta di buona qualità. Ma quelli di nuova generazione offrono ancora di più: texture ultraleggere, non grasse, capaci di fondersi perfettamente sulla tua pelle, lasciando un velo opacizzante invisibile. Se prima applichi una base idratante oil-free, aumenti la presa del fondotinta e ne prolunghi la durata. Scegli la texture adatta alla tua epidermide (cremosa se è secca, fluida per normali e miste) e usa sempre gli "strumenti" giusti: una spugnetta umida o un pennello da fondotinta.



1. Sfuma i segni di espressione: Fondotinta Ultralevigante Effetto Giovinezza Spf 8, **Pupa**, € 21,90.
2. Assicura leggerezza sulla pelle e copertura perfetta: Fondotinta Xperience, **Max Factor**, € 19,50.
3. È insieme trattamento antiage e make-up: Fondotinta Alta Definizione Spf 10, **Collistar**, € 34,50.